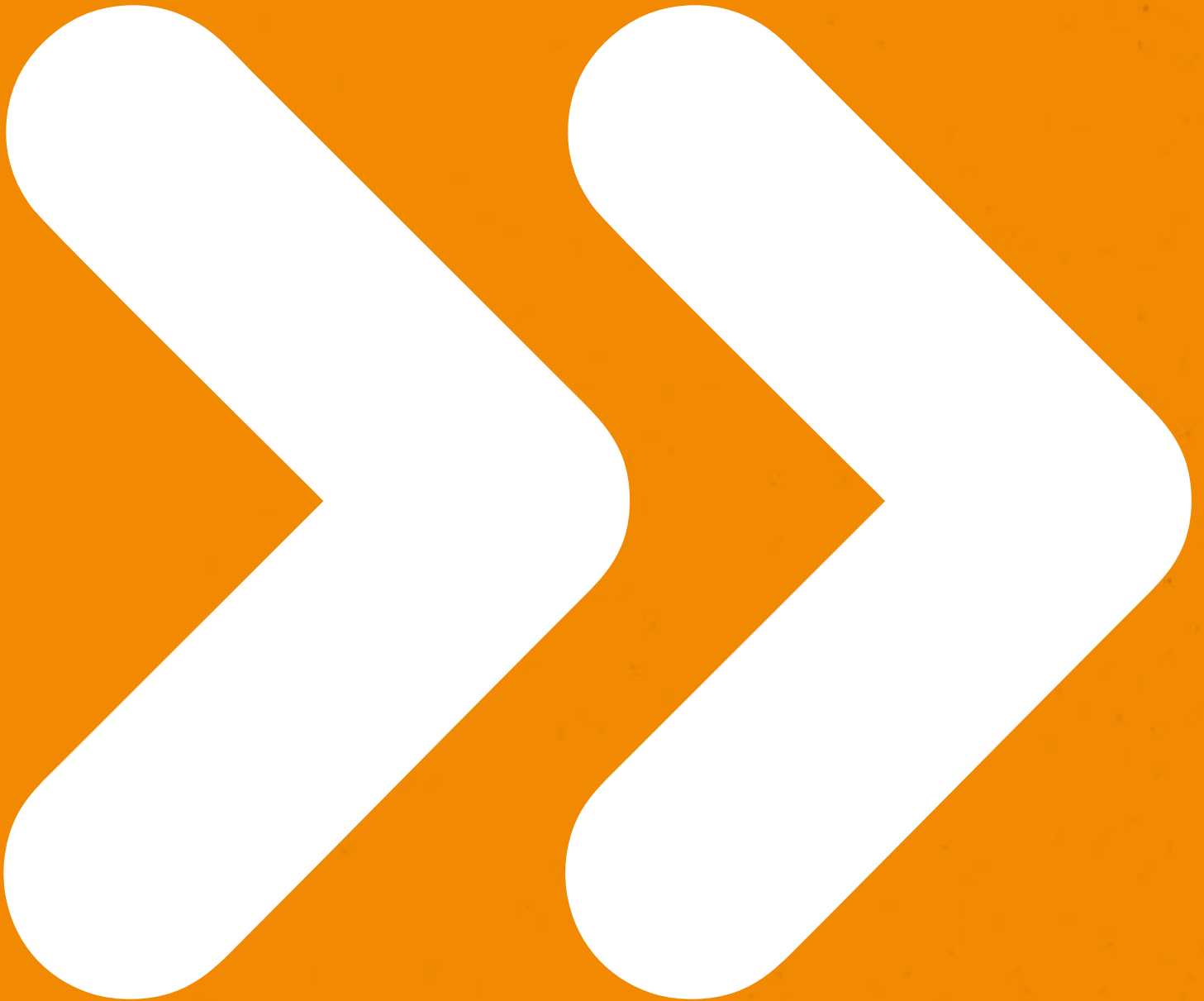


# Referans Projeler Katalođu



## » İNŞAAT ENDÜSTRİSİNDE BİR ASIRDAN FAZLA SÜREDE ELDE EDİLEN **TECRÜBE**

**Master Builders Solutions** ile **BASF** yapılar için gelişmiş kimyasal çözümler konusunda küresel bir marka sunmaktadır. Marka, mevcut **BASF** markaları ve ürünlerinin gücü üzerine inşa edilmiştir ve inşaat sektöründeki 100 yıldan fazla bir süredir var olan tecrübemizi temsil etmektedir.

**Master Builders Solutions** markası inşaat, bakım, onarım ve yapıların renovasyonu için kimyasal çözümler yaratmada BASF'nin uzmanlığını bir araya getirmektedir. **Master Builders Solutions** inşaat endüstrisinde bir asırdan fazla bir sürede elde edilen tecrübe üzerine inşa edilmiştir.

**Master Builders Solutions** markası altındaki kapsamlı portföy yapıların inşası, bakımı, onarımı ve renovasyonu için kalıcı çözümleri kapsamaktadır:

- » Beton Katkıları
- » Çimento Katkıları
- » Yeraltı Yapıları İçin Çözümler
- » Performans Groutları
- » Onarım ve Güçlendirme Çözümleri
- » Su Yalıtım Çözümleri
- » Derz Dolguları ve Seramik Çözümleri
- » Performans Zemin Kaplama Çözümleri

**Master Builders Solutions** markasının standart terminolojisi, portföyümüzü net ve kolay anlaşılabilir şekilde ifade etmektedir. Her bir ürün ismi, uygulama alanını, bir fonksiyonu ya da performansı temsil etmektedir.

## Projeniz için küresel takımımızın uzmanlığı

**BASF** inşaat uzmanlarının bilgi birikimi ve tecrübesi Master Builders Solutions markasının özünü oluşturmaktadır.

- » Yapılarınız ile ilgili sorunlarınızı çözmek için doğru ürünleri bir araya getiririz.
- » Uzmanlık alanları ve bölgeler arasında iş birliği yapar, dünya çapındaki sayısız inşaat projelerinden elde edilen tecrübelerden çıkarımlar yaparız.
- » Sizi daha başarılı yapmak ve sürdürülebilir inşaatı yürütmeye yardımcı olan yenilikleri geliştirmek için yapınızın ihtiyaçlarının yanında küresel BASF teknolojilerini de geliştiririz.

# DÜNYADA MASTER BUILDERS SOLUTIONS

Dünyanın dört bir yanında, yaklaşık 5.500 kişilik uzman bir ekibe sahip olan BASF Yapı Kimyasalları Bölümü, müşterilerinin bir projede karşılaşılabileceği spesifik tüm yapı zorluklarına yönelik olarak dünya çapında elde ettiği deneyimler doğrultusunda çözümler sunuyor. 50'den fazla ülkede üretim tesisi ve satış merkezi ile, müşterilerinin başarılarına ve sürdürülebilir yapılar inşa etmelerine destek olmak üzere yenilikler geliştirmek üzere global BASF teknolojileri ile yerel ihtiyaçlara yönelik derin bilgisini harmanlıyor.

Master Builders Solutions markası, standartlaşmış terminolojimizi ve portföyümüzü açık ve kolay anlaşılabilir bir şekilde ifade etmektedir. Her bir ürün ismi uygulama alanını, bir fonksiyonu ya da performansı temsil etmektedir.

*BASF'nin Master Builders Solutions markası, projelerinizin başlangıcından bitimine kadar mevcut yapı kimyasalları çözümlerindeki yetkinliğimizi temsil eder.*



**A** **MARINA BAY SANDS CASINO RESORT**  
Bayfront Subzone, Downtown Core, **Singapur - 2010**

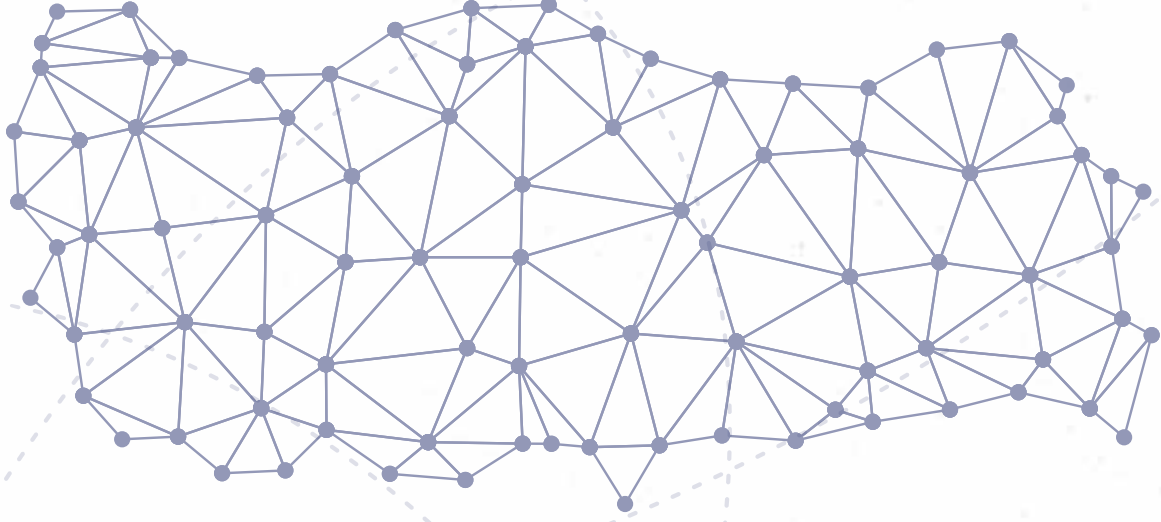
**B** **SYDNEY OPERA HOUSE**  
Bennelong Point, Sydney, **Avustralya - 1973**

**C** **THE GOTTHARD BASE TUNNEL**  
Uri, Graubünden, and Ticino, **İsviçre - 2016**

**D** **ONE WORLD TRADE CENTER**  
New York, NY 10007, **ABD - 2013**

**E** **PANAMA CANAL**  
Panama Canal Authority **Panama-1914**

**F** **THE OSMAN GAZİ BRIDGE**  
Osmangazi - Bursa **Türkiye-2016**



# TÜRKİYE'DE **MASTER BUILDERS SOLUTIONS**

BASF Türkiye Yapı Kimyasalları Bölümü, Gebze, Adana ve Trabzon'da bulunan üretim tesisleri, 8 bölgede satış müdürlüğü ile yaklaşık 200 kişilik uzman bir ekibe sahiptir. Türkiye'nin dört bir yanında yer alan geniş kapsamlı bayi satış kanalı ile müşteri ihtiyaçlarını karşılamak üzere hizmet sunuyor. Yapılarda karşılaşılan zorlukların üstesinden gelebilmek için geniş kapsamlı ürün portföyünün yanında teknik ekibinin bilgi ve birikimi ile projelere çözüm ortağı oluyor.

---

Master Builders Solutions markası, standartlaşmış terminolojimizi ve portföyümüzü açık ve kolay anlaşılabilir bir şekilde ifade etmektedir. Her bir ürün ismi uygulama alanını, bir fonksiyonu ya da performansı temsil etmektedir.

---

*BASF'nin Master Builders Solutions markası, projelerinizin başlangıcından bitimine kadar mevcut yapı kimyasalları çözümlerindeki yetkinliğimizi temsil eder.*



**A** **KEBAN BARAJI**  
*Keban / Elazığ, Türkiye-1974*

**B** **ELEXUS OTEL**  
*Çatalköy Girne, KKTC-2016*

**C** **MARMARAY**  
*İstanbul, Türkiye-2013*

**D** **ANTALYA EXPO**  
*Antalya, Türkiye-2016*

**E** **MALATYA ARENA STADYUMU**  
*Malatya, Türkiye-2016*

**F** **YAVUZ SULTAN SELİM KÖPRÜSÜ**  
*İstanbul, Türkiye -2016*

# Teknolojiler ve Uygulamalar

## Beton Koruma

**Beton korunmaya ihtiyaç duyar. Uzun ömürlü ve etkin beton korunması için geliştirilmiş yenilikler:**

Her geçen gün değişen çevre koşulları, karbondioksit, klorür atağı ve diğer aşındırıcı unsurlarla betonumuzun yapısı hasar ve bozulmaya karşı savunmasız kalmaktadır.

Beton koruma özelliklerini kaybedince zaman içinde korozyona maruz kalarak önemli bir problem olur. Betondaki çatlaklar ve hasarlar yapının donatılarını suya, klorüre ve diğer agresif etkilere maruz bırakarak yapısal bütünlüğünü ve uzun süreli servis ömrünü tehdit ederler.

BASF'den Master Builders Solutions markası, geniş ürün yelpazesi içinde, herhangi bir atığın betona sızmasına karşı savunma bariyeri oluşturan beton koruma ve su yalıtımı ürünlerini, anti karbonatlaşma ve kimyasallara dirençli kaplamalarını sunar. Uzmanlarımız, betonun ömrünü korumak, yapının değerini artırmak, orijinal estetiğini ve tasarımını restore etmek için en etkili koruyucu korozyon kontrol çözümlerini tanımlamak amacıyla müşterilerimizle bağlantı kurarlar.

**MasterProtect**

**MasterEmaco**

**MasterBrace**



## Beton Onarımı

**Beton bakıma ihtiyaç duyar: Bakım periyotlarını azalt ve sürdürülebilirliği artır.**

BASF'den Master Builders Solutions uzmanları dayanıklı ve yüksek kaliteli beton onarımını sağlamak için iş ortaklarımıza destek verir. Bozunmanın asıl nedenini teşhis ederek uzun dönemli yapısal bütünlüğü ve korumayı elde etmek için doğru ürünleri kullanmada onarım stratejileri geliştirir.

Kapsamlı ürün portföyümüz onarım problemlerine etkin çözümler sunar.

Yapısal Güçlendirme: MasterBrace kompozit güçlendirme sistemi hasarlı betona orijinal yük taşıma kapasitesini kazandırır, dayanımını ve yapısal performansını artırabilir.

Beton Onarımı: Master Emaco astarları, tamir ve yüzey düzeltme harçları, yapının orijinal dayanımını ve dayanıklılığını yeniden kazandırır, korozyona karşı korur.

Çatlak Onarımı: MasterInject enjeksiyon reçineleri çatlakları ve boşlukları doldurarak yapısal bütünlüğü yeniden sağlar ve daha fazla bozulmayı önler.

**MasterProtect**

**MasterEmaco**

**MasterBrace**

## Çimento Üretimi

**MasterCem ile daha fazla verim, daha yüksek performans, daha iyi sürdürülebilirlik.**

BASF'den Master Builders Solutions markası, çimento üreticilerinin ihtiyaçlarına odaklanmış yüksek performanslı çimento katkılarının kapsamlı bir yelpazesini MasterCem ile sunar.

Bu bileşimler endüstrinin sürekli değişen şartlarına uyum sağlarken, müşterilerimizin üretim verimliliğini artırma ve maliyetleri azaltmada müşterilerimize yardımcı olmak için formüle edilmiş öğütme kolaylaştırıcı, performans artırıcılar ve özel ürünler kategorisine girmektedir.

### Öğütme Yardımcıları

MasterCem, ürün grubunun bir parçası olan öğütme yardımcıları değirmen prosesi esnasında öğütme ve separatör verimliliğini artırmak, packset'i aşağı çekmek ve değirmen kapasitesini artırarak fabrika performansının iyileştirilmesi ve enerji tüketiminin düşürülmesi için kullanılırlar.

### Dayanım Artırıcılar

Öğütme yardımcılarına ek olarak MasterCem ailesinin içinde ayrıca dayanımı artıran, priz süresi ve işlenebilirliği iyileştiren, çimento kalitesini ve kalıcılığını geliştiren performans katkıları da mevcuttur.

### Özel Ürünler

BASF çimento endüstrisine Master Builders Solutions altında tek şirket olarak emisyon kontrolü, alternatif yakıt kullanımı ve karbon kesiciler gibi birçok probleme geniş bir çözüm paketi sunar.

### MasterCem





## Beton Üretimi

### Beton üretimine değer katan yenilikçi beton katkı ürünlerimiz

Beton katkıları, zorlu rekabet koşullarında beton üreticilerinin başarısında pay sahibidir. Master Builders Solutions markası ile BASF özellikle hazır beton, prefabrik, imal edilmiş betonlar ve yeraltı yapılarında yenilikçi çözümler getirmektedir. Teknolojik ürünlerimiz sayesinde betonun yerleştirilmesi, pompalanması, yüzey bitirmesi, görünümü, performansı ve durabilite özellikleri geliştirilir.

#### Akışkanlaştırıcılar

Özel olarak tasarlanmış beton katkılarımızın yüksek su kesme özelliği sayesinde yüksek dayanımlı ve kolayca yerleştirilebilen yüksek işlenebilirlikte daha kalıcı betonların üretimi mümkündür. Beton katkı ürünlerimiz MasterGlenium, MasterEase, MasterRheobuild ve MasterPozzolith markaları ile pazara sunulmaktadır.

**MasterGlenium:** Yüksek sınıf su kesici beton katkısı

**MasterRheobuild:** Orta ve yüksek sınıf su kesici beton katkısı

**MasterPozzolith:** Düşük ve orta sınıf su kesici beton katkısı

**MasterEase:** Düşük viskoziteli beton için katkı çözümleri

**MasterCast:** İmal edilmiş beton ürünler, sıva ve harçlar için beton katkı çözümleri

### Özel Ürünler

Beton katkı ürün grubumuzun içinde ayrıca bir çok özel ürün mevcuttur. Bunlar arasında kalıp ayırıcı, priz hızlandırıcı/geciktirici, hava sürükleyici, korozyon engelliyici, alkali silika reaksiyonu engelliyici, çatlak kontrolü, ve estetik beton elde edilmesini sağlayan birçok ürün sıralanabilir.

**MasterLife:** Kalıcı beton için çözümler

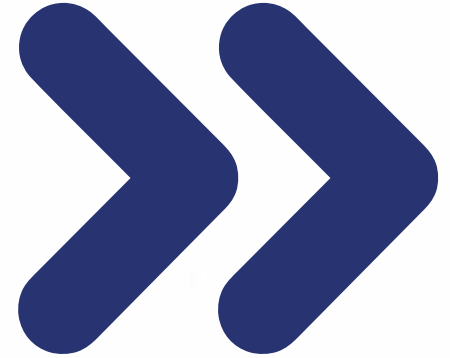
**MasterAir:** Hava sürükleyici beton katkısı

**MasterFinish:** Kalıp ayırıcı yağ

**MasterKure:** Kür malzemesi

**MasterSet:** Priz hızlandırıcı/geciktirici

**MasterFiber:** Çatlak kontrolü için makro ve mikro fiber çözümleri



## Endüstriyel Grout Sistemleri

### Çok yönlü groutlar ve ankraj sistemleri

BASF'nin MasterFlow grout çözümleri ürün ailesi gerilme, kayma, sıkıştırma ve dinamik yükleri etkin bir şekilde ele alır. Bu ürünler zorlu koşullara dayanmak, güvenliği sağlamak, yapısal stabilite ve hizalama için tasarlanmıştır. Bu yüksek performanslı çimento ve epoksi esaslı groutlar yorulmaya karşı yüksek direnç ve sıfır büzülme gibi olağanüstü özellikler sunar. Duyarlı groutlarımız ve endüstriyel groutlarımız dönen ekipmanların, önemli makine parçalarının ve taban plakalarının hizalanmasından agresif ortam içerisinde dinamik yüklerin etkin direncine kadar çok çeşitli uygulamalarda kullanılmak için formüle edilmiştir.

## Geri Dolgu (Backfill)

### Yer altı yapılarında geri dolgu (backfill)

Geri dolgu (maden alımından dolayı oluşan yeraltı boşluklarının geri doldurulması işlemi) birçok yeraltı madencilik işlemlerinde gereklidir. Yeraltı maden operasyonlarından kaynaklanan geri dolgu işlemi, verimli madencilik operasyonları için zorunlu bir hale gelmeye başladı. Geri dolgu işleminin optimizasyonu üretimde, madende ve su geri kazanımında iyileşmeye yol açmıştır. Konu ile ilgili operasyonel zorluklar kimyasal ürünler sayesinde çözümlenebilir.

Kullanılan geri dolgunun türü, mineralojiye ve jeoteknik sebeplere bağlıdır. **Master Builders Solutions** düşük maliyetlerde ve azaltılmış risklerde sürdürülebilir geri dolgu operasyonlarını yürütmek ve maden firmalarının sorunlarını çözmesine yardım etmek için mineraloji ve kimya uzmanlığıyla madencilik anlayışını birleştirir.



## Teknolojiler ve Uygulamalar

### Su Yalıtım ve Sızdırmazlık

#### MasterSeal'in tek elden su yalıtım çözümleri

BASF'ın Master Builders Solutions markası altındaki MasterSeal ürün ailesi istenmeyen suların, nemin ve çevresel atıkların sızmasına karşı binaları koruyan yüksek performanslı su yalıtımı ve sızdırmaz malzemelerinin dünyada öncü tedarikçisidir.

Dünyanın her bölgesinde bulunan BASF su yalıtım uzmanları en ekonomik, güvenilir ve uzun ömürlü su yalıtımı çözümleri için beton onarımının, su yalıtımının ve sızdırmaz elemanların doğru birleşimini sunan özgün bir toptan yaklaşımı yatırımcılara, mal sahiplerine, şartname hazırlayıcılarına ve uygulayıcılara sunar.

Çok yönlülükleri çoğu yapının yenilenmesine ve korunmasına hitap eden yenilikçi, hızla kuruyan ve püskürtme ile uygulanan su yalıtım teknolojilerini tedarik ediyoruz.

BASF yalıtım elemanları suyun, nemin ya da atıkların yapıya girmesini önlerken iki ya da daha fazla yüzeyin hareketine olanak sağlamak ve sıkı bir bağ oluşturmak için tasarlanmıştır.

#### MasterSeal



### TBM Operasyonları (Tünel Delme Makinesi)

#### TBM uygulamalarında yüksek verimlilik ve performans

**Master Builders Solutions** markası, yumuşak zemin ve sert kaya TBM kazılarında uygulama verimliliğini artırmak için TBM'e özel kapsamlı bir ürün yelpazesi sunar.

Araştırma ve geliştirmeye dayalı yenilikçi teknolojimiz, tünel açma işlemlerindeki ihtiyaçlarınıza cevap verebilecek niteliktedir. Uygulamaya başlamadan önce operasyonel iyileştirmenin yanı sıra zemin koşullarının iyileştirilmesinde de müşterilere yardım etmek için projeye özgü laboratuvar testleri yürütüyoruz. Bu da başlangıçtan itibaren güvenli bir TBM sürüşü ve verimlilik sağlar.

Küresel olarak birbirine bağlı takımımız, planlamadan tamamlanmaya kadar projenin her aşamasında teknik danışman olarak müşterilerimizin problemlerinin üstesinden gelmeleri için destek sağlar.

### Yaşadığımız Dünyayı Şekillendiren Yenilikler

Yeni teknolojiler, ürünler ve kimyasal çözümler için sürekli ar-ge çalışmaları ile müşterilerimizin uzun vadeli başarılarının temellerini atıyoruz.

Master Builders Solutions markası altındaki bu ürünler, teknolojiler ve çözümler iş üretkenliğini, dayanıklılığını ve uzun ömürlülüğünü ve böylece tüm dünyadaki yapı projelerinin sürdürülebilirliğini maksimize eder. BASF'nin küresel ar-ge ayında mevcut olan teknik bilgiyi ve teknolojilerinin güçlerini artırarak, yenilikleri, inşaat, bakım, onarım ve yapıların renovasyonu ile ilgili projeler için müşterilerin mevcut ve ortaya çıkacak olan ihtiyaçlarına uygun şekilde yönlendirir.

En son yeniliklerimizden bazıları aşağıda yer almaktadır:

#### Beton katkı maddelerinde yenilikler

Beton tek başına insan tarafından yapılan malzemeler içinde dünyada en çok kullanılanıdır. Yeni nesil katkı maddelerindeki yeniliklerimizle, BASF beton inşaat endüstrisinin anahtar zorluklarını karşılar, bunlar:

#### İşlenebilirliği destekleme

Çalışılabilirlik destekleme katkı maddeleri MasterGlenium ve MasterSure betonda olağanüstü çökme önleme sağlar.

#### Akıllı Dinamik Beton

Yeni nesil MasterGlenium, MasterPolyheed ve MasterMatrix daha hızlı beton dökümü ve artırılmış dayanıklılık için son derece akıcı, dayanıklı ve kendi kendine yerleşen betonu oluşturur.

#### Beton sertleşmesini hızlandırır

Master X-Seed teknolojisi diğer bütün beton sertleştirme metodlarından daha iyidir. Zemin Kaplamada Yenilikler

#### Endüstriyel zeminleri daha hızlı uygular

UCRETE endüstriyel zemin kaplama çözümlerimizden en son zemin kaplama çözümü, UCRETE Fast, kurulum süresini 48 saat yerine 12 saatten daha kısa bir süreye düşürür.

#### Grout için yenilikler

Rüzgar değirmenleri için güvenli temel MasterFlow 9500 Yorulma Dirençli ExagROUT (Eksagrot-grout) açık deniz rüzgar tribünü kurulumlarında grout dökümü için son derece yüksek dayanımlı çimento esaslı bir harçtır.



## Zemin Destek

### Dayanıklı püskürtme beton yapıları

Zemin desteklerinde erken ve uzun vadeli dayanım sağlamak için Master Builders Solutions markası, sizlere püskürtme beton yapılarının başarılı ve güvenli bir şekilde inşa edilmesini sağlayan zengin bir ürün portföyü sunar. Bu ürünler sizin ihtiyaçlarınızı karşılayacak şekilde geliştirilmiş olup yerel çimentolarla uyumludur ve uzun vadede mükemmel bir dayanım sağlar.

Alkali içermeyen hızlandırıcılarda gerçekleştirdiğimiz inovasyonlar sayesinde ürünlerimiz modern püskürtme betonun güvenilir ve vazgeçilmez bir parçası haline almıştır. Aynı zamanda birleşik astar tasarımlarının içsel ve kendine özgü bir parçası olan püskürtülebilir ve tamamen bağlanmış su geçirmez membranlar da sunmaktayız.



## Zemin Kaplama

### Tüm zemin sistemleri ihtiyaçlarınız için toplu çözümler

BASF Master Builders Solutions markası ile geniş yelpazedeki uygulama ihtiyaçlarınız için özel zemin kaplama sistemleri tedarik eder. Endüstrideki 40 yıldan fazla tecrübesiyle BASF müşterilerin ihtiyaçlarını karşılayan yaratıcı ve yenilikçi zemin kaplama ürünlerinin ar-ge çalışmalarında lider konumdadır. Zemin şartları farklı olduğundan dolayı, ürünlerimiz ideal zemin çözümlerini sağlamak için, teknik ve estetik kriterleri, maliyet dengesini, zaman kısıtlamalarını ve hızlı kurulumu karşılamak için geliştirilmiştir.

#### MasterTop

MasterTop çimento esaslı kaplama – kum, özel çimento, renk pigmentleri ve sert agrega temelli kuru serpe yüzeyler ve sert çimento esaslı üst kaplamalar. Son derece yüksek mekanik direnç gösterirler ve bu sayede yapı projeleri için olağan üstü ekonomik çözümler getirerek fabrikalar ve depolar için oldukça uygundur.

#### MasterTop

MasterTop epoksi kaplamalar – kimyasallar, yağ, tuz ve seyreltilmiş asit gibi aşındırıcı sıvılara dirençleri, mekanik dayanımları, kolay temizlenmeleri ve estetiklerinden dolayı fabrikalarda ve depolarda sıklıkla kullanılır.

#### MasterTop

MasterTop Poliüretan kaplamalar – pürüzsüz zemin kaplama sistemleri çatlak ve çiziğe dirençli, UV'ye dirençli, son derece güçlü, estetik görünümlü, sürdürülebilir ve son derece dayanıklıdır. Genel olarak kamu alanları, perakende satış yerleri, eğitim ve sağlık sektörleri gibi ortamlarda kullanılır.

#### UCRETE

UCRETE Endüstriyel Zemin Kaplamaları – gelişmiş poliüretan zemin kaplama teknolojisi sert ortamlar içindir. 130°C'ye kadar bütünlüğünü koruyarak mekanik, kimyasal ve termal streslere son derece yüksek direnç gösterir. Çoğu katı hijyen ve temizlik kurallarını karşılamada 40 yıldan fazla sürede kendini kanıtlamıştır. UCRETE agresif ortamlarda uzun ömürlü zemin kaplaması çözümleri sağladığı için yiyecek ve içecek, kimyasal ve ilaç endüstrisinde yaygın olarak kullanılır.



## Zemin Konsolidasyonu

### Zemin şartlarını iyileştirmek ve su sızıntılarını önlemek için enjeksiyon

Maden kazımı ya da tünel kazımı sırasında kötü zemin şartları ve beklenmedik su sızma riskine karşı koymak için, Master Builders Solutions markası zeminin hazırlanmasına yardımcı olan ön enjeksiyon teknolojilerinin tamamını sunmaktadır. BASF ayrıca toprağın stabilizasyonu ve yapısal onarımlar için enjeksiyon sonrası teknolojileri de tedarik eder.

Yüksek performanslı ürün yelpazemiz zemin stabilizasyonu ve zemin boşluklarının doldurulması için mikro çimentoları, mineral grout harçlarını ve su yalıtımı için kullanılan poliürea silikatları müşterilerimize sunar. Mevcut olanlara ayrıca hidrofilik poliüretanlar, köpük bağlama ve grout harçlarını güçlendiren ve stabil hale getiren akrilik reçineler de dahildir.



# » İÇİNDEKİLER

Master Builders Solutions ile BASF inşaat ve yapılar için gelişmiş kimyasal çözümler konusunda küresel bir marka sunmaktadır. Marka mevcut BASF markaları ve ürünlerinin gücü üzerine inşa edilmiştir ve inşaat sektöründeki 100 yıldan fazla bir süredir var olan tecrübemizi temsil etmektedir.

- » ÖZEL YAPILAR .....
- » ALTYAPI TESİSLERİ .....
- » ENERJİ YAPILARI .....
- » SANAYİ YAPILARI .....
- » SOSYAL YAPILAR .....
- » TİCARİ YAPILAR .....

## 14-19

### »» ÖZEL YAPILAR

- »» Cumhurbaşkanlığı Sarayı
- »» Roketsan
- »» TAI Akademi

## 20-49

### »» ALTYAPI TESİSLERİ

- »» Karayolları ve Demiryolları
- »» Liman ve Havalimanları
- »» Metrolar
- »» Madenler
- »» Su Yapıları

## 50-69

### »» ENERJİ YAPILARI

- »» Barajlar ve Hidroelektrik Santralleri
- »» Jeotermal Enerji
- »» Rüzgar Türbinleri
- »» Termik ve Doğalgaz Dönüşüm Santralleri

## 70-89

### »» SANAYİ YAPILARI

- »» Çimento Endüstrisi
- »» Demir Çelik Endüstrisi
- »» Kimya Endüstrisi
- »» Yiyecek ve İçecek Endüstrisi

## 90-123

### »» SOSYAL YAPILAR

- »» Eğitim Tesisleri
- »» Sağlık Tesisleri
- »» Stadyum ve Spor Kompleksleri
- »» Tarihi Eserler ve İbadethaneler

## 124-163

### »» TİCARİ YAPILAR

- »» Alışveriş Merkezleri
- »» Konut ve Rezidanslar
- »» Oteller
- »» Veri Merkezleri



# ÖZEL YAPILAR



Cumhurbaşkanlığı Sarayı  
Roketsan  
TAİ Akademi



## » CUMHURBAŞKANLIĞI SARAYI

ANKARA - 2015

### KULLANILAN ÜRÜNLER

MasterGlenium 150	MasterTile P 300
MasterGlenium SKY 608	MasterTile FLX 29
MasterTop P 609	MasterEmaco N 900
MasterTop P 677	MasterSeal 525
MasterTop P 691	MasterTile FLX 555
MasterSeal M 810	MasterFlow 402
MasterTop TC 465	MasterFlow 918
MasterTop BC 375	MasterCast 125
MasterSeal TC 258	MasterFlow 928
MasterEmaco S 488	MasterFlow 920
MasterBrace ADH 1406	MasterSeal 591
MasterSeal 930	MasterSeal 501
MasterTile WP 666	MasterTile WP 630
MasterTile WP 667	









## » ROKETSAN

ANKARA - 2015

### KULLANILAN ÜRÜNLER

MasterTop P 677

MasterTop BC 372

UCRETE MF AS

MasterSeal NP 474

MasterSeal TC 373

## » TAİ AKADEMİ

ANKARA - 2016

### KULLANILAN ÜRÜNLER

MasterTop P 677

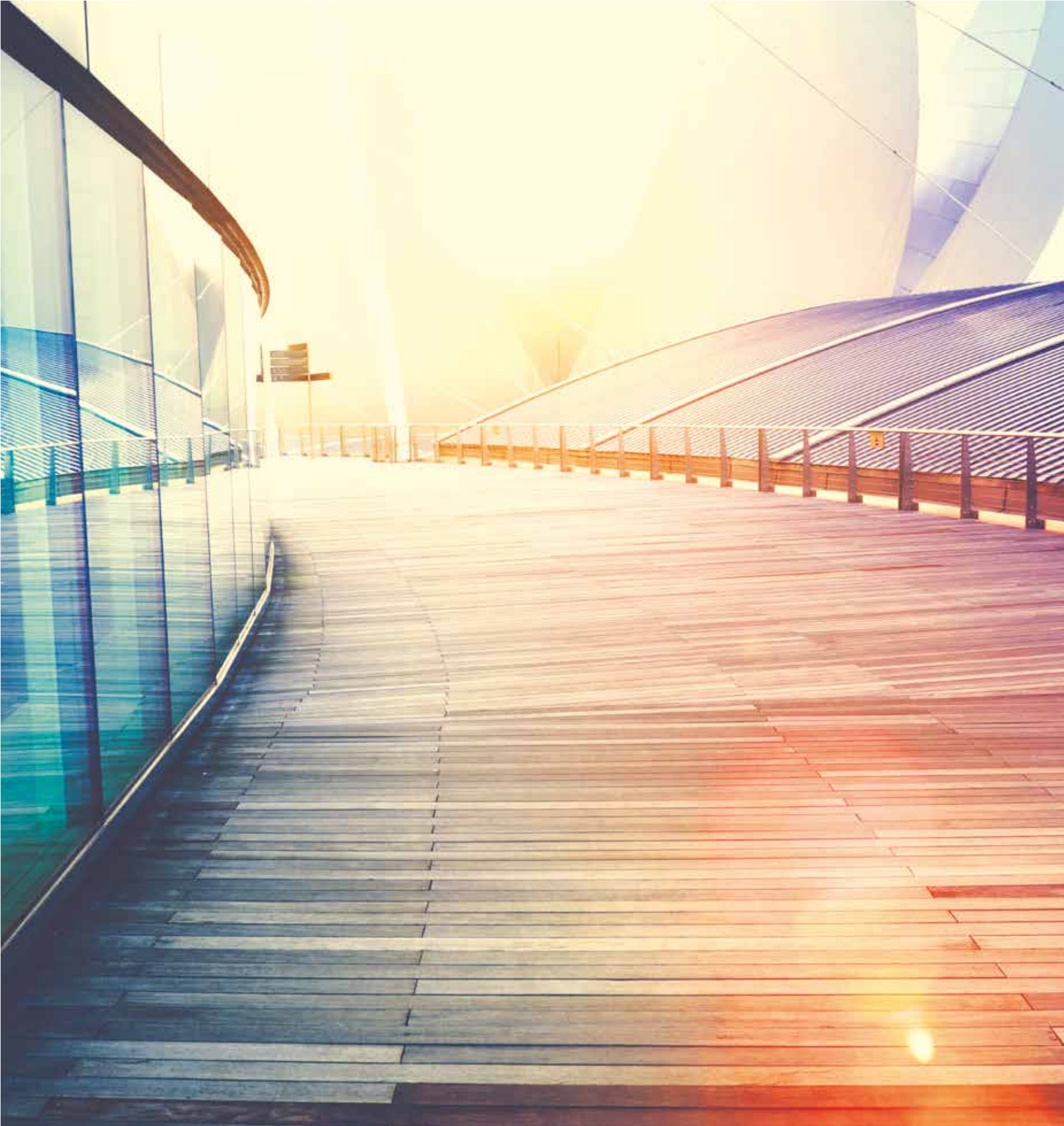
MasterTop BC 372

MasterSeal NP 474

MasterTop P 691

MasterSeal M 810





# ALTYAPI TESİSLERİ



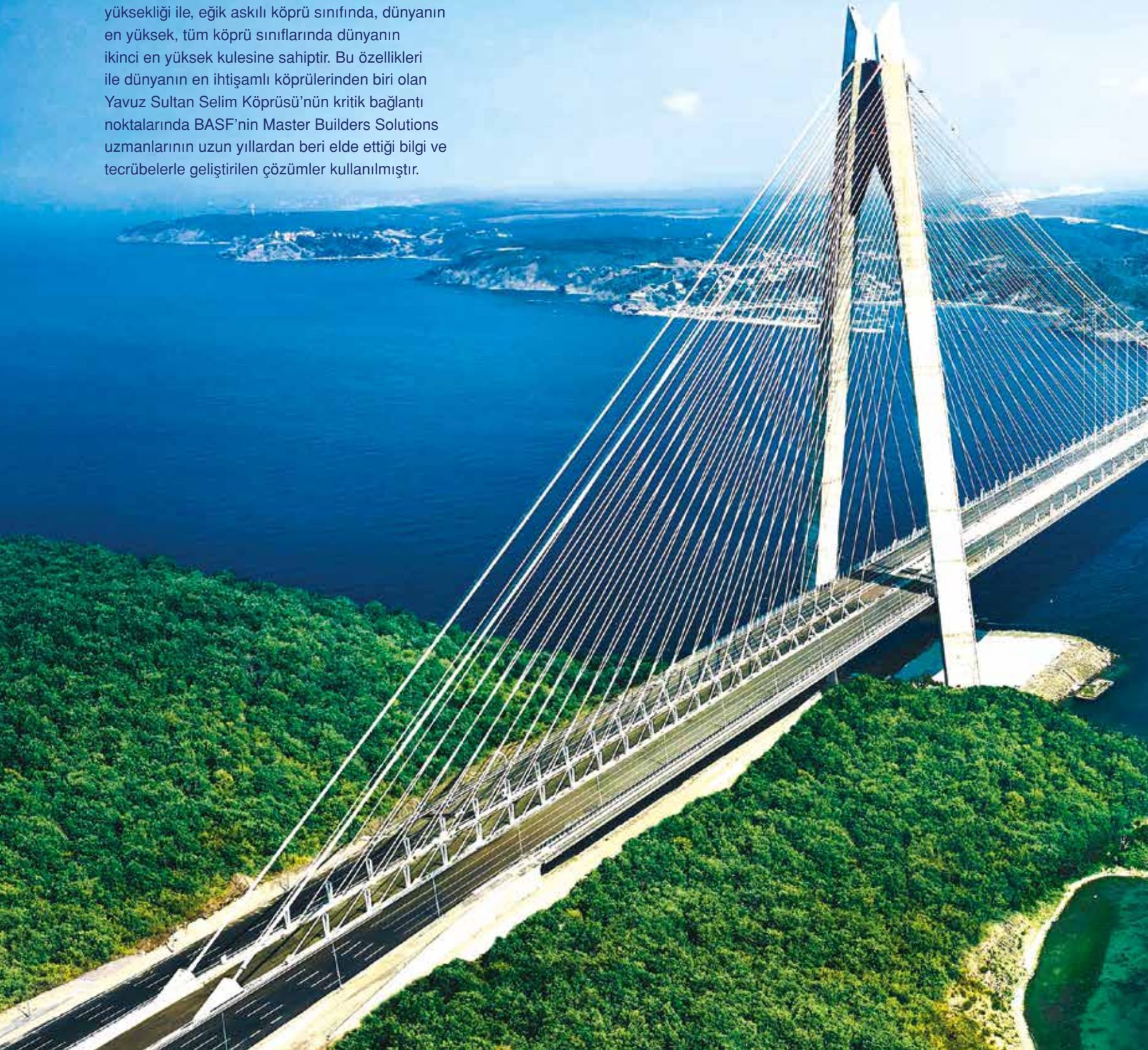
# KARAYOLLARI VE DEMİRYOLLARI

Yavuz Sultan Selim Köprüsü  
Avrasya Tüneli  
Suruç Tüneli  
Awash-Weldia Demiryolu  
Bolu Tüneli  
Osman Gazi Köprüsü





Asya ve Avrupa kıtalarını üçüncü kez birleştiren Yavuz Sultan Selim Köprüsü ya da Üçüncü Boğaz Köprüsü, 59 metre genişliği ile dünyanın en geniş ve 1408 metrelik ana açıklık uzunluğu ile dünyada üzerinde raylı sistem bulunan en uzun köprü olma özelliğini taşıyor. Ayrıca 322 metrelik kule yüksekliği ile, eğik askılı köprü sınıfında, dünyanın en yüksek, tüm köprü sınıflarında dünyanın ikinci en yüksek kulesine sahiptir. Bu özellikleri ile dünyanın en ihtişamlı köprülerinden biri olan Yavuz Sultan Selim Köprüsü'nün kritik bağlantı noktalarında BASF'nin Master Builders Solutions uzmanlarının uzun yıllardan beri elde ettiği bilgi ve tecrübelerle geliştirilen çözümler kullanılmıştır.



## » YAVUZ SULTAN SELİM KÖPRÜSÜ

3. Boğaz Köprüsü ve Kuzey Marmara Otoyolu Projesi Köprü  
Kirişleri ve İtme - Sürme Viyadük

İSTANBUL - 2016

### KULLANILAN ÜRÜNLER

MasterGlenium ACE 40

MasterGlenium ACE 450

MasterRheobuild 3200

MasterProtect 8000 CI

MasterEmaco S 488 CI

MasterBrace ADH 1420

MasterCast 125

MasterBrace ADH 1406

MasterProtect 180

MasterFlow 870

MasterFlow 4800

MasterGlenium SKY 608

MasterEmaco 1200 PG

MasterEmaco N 900

MasterGlenium 51

MasterFiber 15 MF



## » AVRASYA TÜNELİ

İSTANBUL - 2016

### KULLANILAN ÜRÜNLER

- MasterRoc SA 160
- MasterGlenium SKY 506 M
- MasterGlenium TC 1500
- MasterBrace ADH 1406
- MasterBrace ADH 1420
- MasterEmaco T 1100 TIX
- MasterEmaco S 488
- MasterFlow 960 TIX
- MasterEmaco N 900
- MasterProtect 8000 CI
- MasterProtect Antigrffiti 2400





Avrasya Tüneli Projesi (İstanbul Karayolu Tüp Geçişi Projesi), Asya ve Avrupa yakalarını ikinci kez deniz tabanının altından geçen bir karayolu tüneli ile birbirine bağlıyor. Kazlıçesme - Göztepe hattında yer alan Avrasya Tüneli, toplam 14,6 km'lik bir güzergahı kapsamaktadır. Projenin 5,4 km'lik bölümü, deniz tabanı altına özel bir teknoloji ile inşa edilen iki katlı tünelden ve diğer metotlarla inşa edilen bağlantı tünellerinden oluşur. BASF'nin Master Builders Solutions markası, gelişmiş ve yenilikçi çözümleriyle Avrasya Tüneli Projesi'ne başlangıcından sonuna kadar ürün ve teknik destek sağladı.



Türkiye'nin en uzun, dünyanın ise 5.uzun sulama tüneli olan Suruç Tüneli, 134 yerleşim yerinde toplam 94.814 hektarlık alanın modern sistemlerle sulanmasını sağlıyor. BASF Master Builders Solutions uzmanları teknolojik beton katkıları ile projeye destek verdiler.

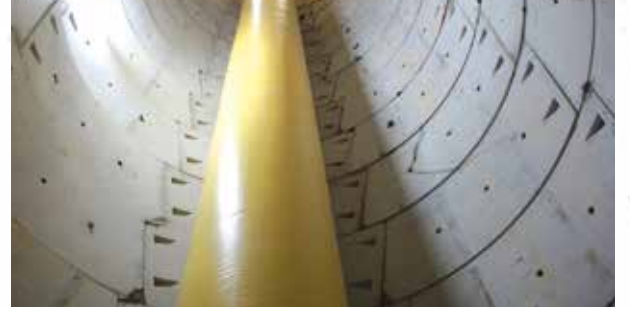
## » SURUÇ TÜNELİ

ŞANLIURFA - 2013

### KULLANILAN ÜRÜNLER

MasterGlenium ACE 450

MasterFinish 235 J



## » AWASH-WELDIA DEMİRYOLU

ETİYOPYA - Devam Ediyor

### KULLANILAN ÜRÜNLER

MasterCast 125

MasterEmaco N 900

MasterEmaco S 488

MasterEmaco T 1200 PG

MasterFiber 240

MasterFlow 4800

MasterFlow 928

MasterGlenium 150

MasterGlenium 51

MasterGlenium ACE 450

MasterGlenium TC 1500

MasterInject 1302

MasterKure 215

MasterProtect 330 EL

MasterRheobuild 716

MasterRoc MS 610

MasterRoc SA 160

MasterRoc SA 545

MasterSeal 582

MasterSeal 591

MasterSeal 600

MasterSeal P 640

MasterTile P 300

MasterFinish 235 J

MasterProtect H 303

MasterSeal 620

MasterSeal 910

MasterSeal 911

MasterSeal 440



Awash - Weldia Demiryolu, Awash şehrinin kuzey doğusunda başlayıp Weldia'ya ulaşan, 394 km uzunluğundaki bir demiryolu uzatma hattı projesidir. Etiyopya'nın kuzey ve doğu ekonomi ve trafik koridorlarını birleştirerek, hem insan hem de yük trafiği (Cibuti limanı üzerinden ithal ve ihraç edilen malların nakliyesi) için ana ulaşım koridorudur.

BASF'nin Master Builders Solutions markası sahip olduğu geniş ürün portföyü ve tecrübesiyle projeye destek vermektedir.



Bolu Dağı Tüneli 3 geliş, 3 gidiş şeritli olmak üzere, çift tüp olarak inşaa edilmiştir. Bolu Dağı Geçişi Projesi yaklaşık 14 yıllık inşaa sürecinden sonra 2007 yılında açılmıştır. BASF'den Master Builders Solutions markası ile projeye yeraltı yapı, beton katkı ve koruma sistemlerinde destek verildi.

## »» BOLU TÜNELİ

**BOLU** - 2007

### KULLANILAN ÜRÜNLER

MasterRoc SA 160

MasterRheobuilt 716

MasterProtect H 1100





İzmit Körfezi'nin kuzey ve güney kıyısını birbirine bağlayan Osman Gazi Köprüsü her yönde 3 şerit olmak üzere toplam 6 şeritten oluşur. 1550 m orta açıklık uzunluğu ile dünyanın dördüncü en uzun açıklıklı asma köprüsüdür. Köprü'nün yaklaşım viyadükleri dahil toplam uzunluğu 2682 m'dir.

BASF'nin Master Builders Solutions markası sahip olduğu global bilgi ve tecrübesi ile Osman Gazi Köprüsü'nün yükselmesini sağlamıştır.



## » OSMAN GAZİ KÖPRÜSÜ

İstanbul-İzmir Otoyol Projesi Osman Gazi Köprüsü  
ve Samanlı-Selçukgazi Tünelleri

İZMİR - 2016

### KULLANILAN ÜRÜNLER

MasterBrace ADH 1406

MasterBrace ADH 1420

MasterEmaco S 488

MasterFlow 870

MasterInject 1302

MasterProtect H 1100

MasterProtect 330 EL

MasterEmaco T 1100 TIX



# ALTYAPI TESİSLERİ

## ◦ LİMANLAR VE HAVALİMANLARI

THY Teknik  
THY Atatürk Havalimanı Kargo  
Terminali  
Ordu-Giresun Havalimanı  
Evyap Liman Tesisleri  
Mersin Ataş Limanı  
Altıntel Liman ve Terminal İşletmeleri





## THY TEKNİK

İSTANBUL - 2010

### KULLANILAN ÜRÜNLER

UCRETE MF	MasterTile 15
MasterTile P 300	MasterSeal 582
MasterBrace ADH 1406	MasterTile WP 666
MasterEmaco N 900	MasterEmaco N 600
MasterEmaco S 488	MasterKure 101
MasterTile 700	MasterTop 300
MasterTile FLX 555	MasterTop BC 370
MasterTile FLX 24	
MasterTile P 302	
MasterSeal 930	
MasterSeal NP 474	
MasterSeal 440	
MasterSeal CR 170/171	
MasterFlow 402	
MasterFlow 920 AN	
MasterSeal 645	
MasterSeal 694	
MasterSeal 501	
MasterSeal 525	
MasterSeal 591	
MasterTile FLX 20	



Sabiha Gökçen Havalimanı'nda 372.000 m<sup>2</sup>'nin üzerinde bir alana inşa edilen HAVACILIK BAKIM ONARIM VE MODİFİKASYON MERKEZİ (HABOM), Uçak Bakım Hangarları ve tamamlayıcı üniteleri kapsamaktadır. BASF Master Builders Solutions sahip olduğu tüm bilgi ve tecrübesini paylaşarak destek olmuştur.





## » THY ATATÜRK HAVALİMANI KARGO TERMİNALİ

İSTANBUL - 2014

### KULLANILAN ÜRÜNLER

MasterSeal M 800

MasterTile WP 666

MasterSeal 694

MasterSeal 525



Türkiye'de ve Avrupa'da deniz üzerine inşa edilen ilk ve tek havalimanı olan Ordu-Giresun Havalimanı yılda 3 milyon yolcu taşıma kapasitesine sahiptir. BASF'nin Master Builders Solutions markası, su yalıtımında sahip olduğu üstün teknolojik ürünleri ile projeye destek oldu.

## ORDU-GİRESUN HAVALİMANI

ORDU - 2015

### KULLANILAN ÜRÜNLER

MasterTop P 609

MasterTop P 677

MasterTop P 691

MasterSeal M 810

MasterBrace ADH 1406

MasterSeal 930

## » EVYAP LİMAN TESİSLERİ

KOCAELİ - 2013

### KULLANILAN ÜRÜNLER

MasterEmaco N 900

MasterFlow 928

MasterProtect H 303

MasterKure 215

Evyap Liman Tesisleri ( Evyapport), Türkiye sanayisinin kalbinde yer alan 265.000 m<sup>2</sup> toplam alana sahip konteynır limanıdır. BASF'nin Master Builders Solutions markası, sahip olduđu geniş yelpazeli ürün portföyüyle projeye destek sağladı.



## » ALTINTEL LİMAN VE TERMİNAL İŞLETMELERİ

KOCAELİ - 2011

### KULLANILAN ÜRÜNLER

MasterEmaco S488

MasterBrace ADH 1420

MasterBrace Fiber

MasterProtect 8000 CI

## » MERSİN ATAŞ LİMANI

MERSİN - 2006

### KULLANILAN ÜRÜNLER

MasterProtect H 1100



# ALTYAPI TESİSLERİ



○ METROLAR

Marmaray  
Metro Projeleri





## » MARMARAY

İSTANBUL - 2013

### KULLANILAN ÜRÜNLER

Shotpack

MasterRoc SA 160

MasterRoc SA 545

MasterFinish 245 J

MasterBrace ADH 1420

MasterBrace ADH 1406

MasterEmaco S 488

MasterFlow 928

MasterInject 1302



Avrupa ve Asya yakalarındaki (Ayrılıkçeşme - Kazlıçeşme) demiryolu hatlarını İstanbul Boğazı altından 11 tane tüp batırılarak oluşturulan tünnel ile birleştiren, toplam 1387 m uzunluğa sahip raylı geçiş projesidir. BASF Yapı Kimyasalları Bölümü'nün yeraltı grubu, tüm tecrübe ve teknik desteklerini paylaşarak projeye destek sağladı.



## » METRO PROJELERİ

### İSTANBUL

#### KULLANILAN ÜRÜNLER

MasterRoc SA serisi  
MasterRheobuild TC 1500  
MasterRheobuild T1  
MasterRheobuild 1000 T  
MasterRoc SLF 30  
MasterRoc SLF 33  
MasterRoc SLF 41  
MasterRoc TSG 6  
MasterRoc TSG 7  
MasterRoc ACP 143  
MasterRoc ABR 2  
MasterRoc MP 364 FLEX  
MasterRoc MP 367 FOAM  
MasterRoc MP 355  
MasterRoc MP 355 1K  
MasterEmaco S 488  
MasterFlow 928  
MasterBrace ADH 1406  
MasterBrace ADH 1420  
MasterInject 1302

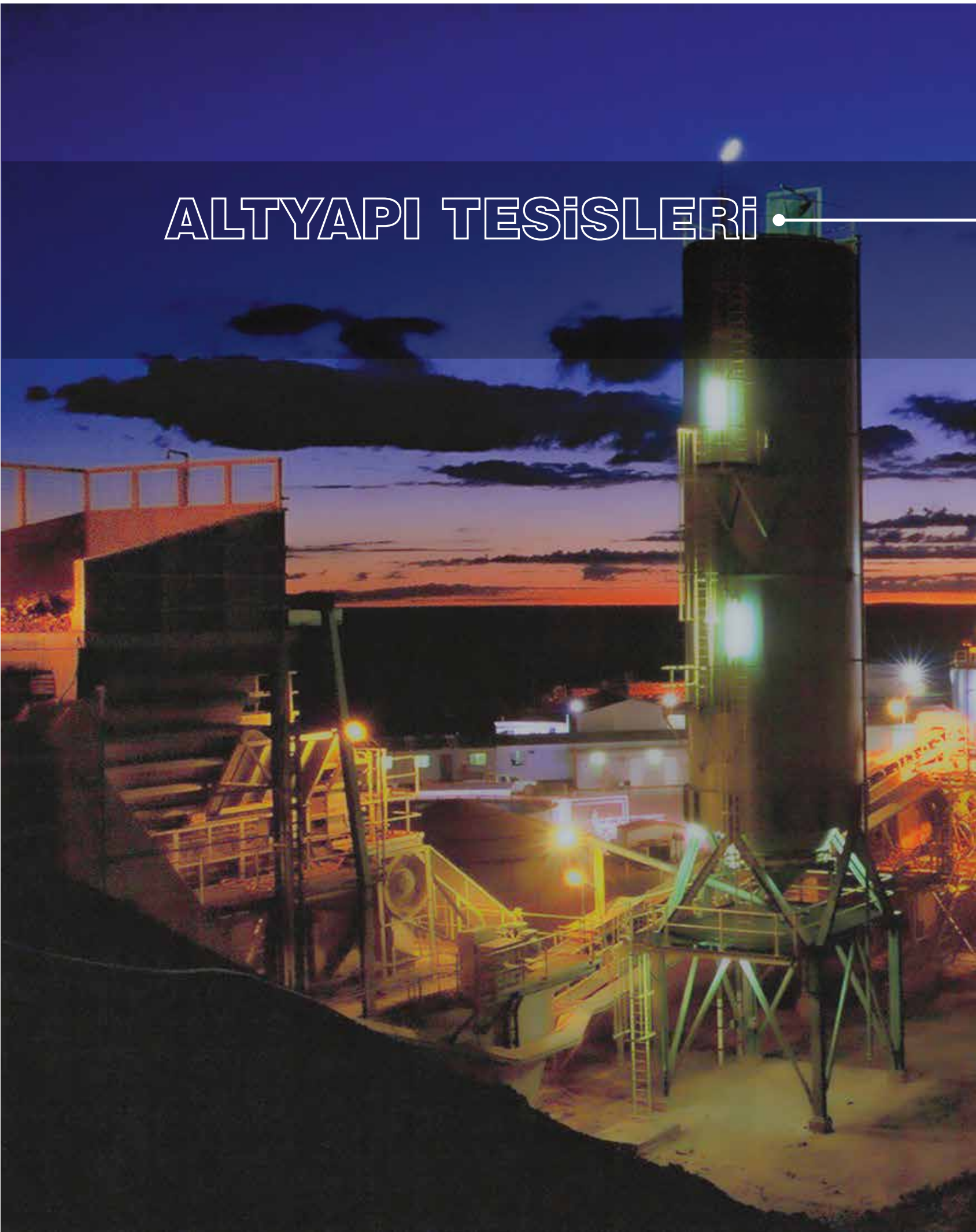
Ülkemizde 1990'lı yıllardan itibaren yaygınlaşmaya başlayan metro sistemleri, günümüzde de hızla devam etmektedir. Özellikle İstanbul en büyük metro ağına sahiptir. İstanbul Büyükşehir Belediyesi tarafından işletilen sistemde, beş metro hattı (toplam uzunlukları 95 km) bulunmaktadır. Dört hattın (toplam uzunluk 60,5 km) inşası da devam etmektedir. BASF Master Builders Solutions yeraltı sistemleri globalde elde ettiği tüm tecrübe ve teknikleri paylaşarak, projelerin karşılaştıkları zorlukları çözerek daha hızlı devam etmesini sağlamaktadır.







# ALTYAPI TESİSLERİ



○ MADENLER  
Çayeli Bakır İşletmeleri  
Eti Bakır  
Bergama-Çukuralan Altın Madeni





## » ETİ BAKIR

SAMSUN -Devam Ediyor

### KULLANILAN ÜRÜNLER

- MasterProtect 180
- MasterFlow 402
- MasterFlow 928
- MasterEmaco S 488
- MasterEmaco N 600





## » BERGAMA-ÇUKURALAN ALTIN MADENİ

İZMİR - Devam Ediyor

### KULLANILAN ÜRÜNLER

MasterRoc SA160

MasterGlenium TC 1500

MasterFiber 240

MasterRoc SA 187



## » ÇAYELİ BAKIR

RİZE - Devam Ediyor

### KULLANILAN ÜRÜNLER

MasterRoc SA160

MasterGlenium TC 1500

MasterRoc MS 685

# ALTYAPI TESİSLERİ



## SU YAPILARI

Ataköy Biyolojik Arıtma Tesisi  
Melen Suyu Boğaz Geçişi  
Asat Hurma Atık Su Arıtma Tesisi



## »» ATAKÖY BİYOLOJİK ARITMA TESİSİ

İSTANBUL -2008

### KULLANILAN ÜRÜNLER

MasterBrace FIB 300/50 CFS

MasterProtect 180

MasterEmaco N 900

MasterSeal 589

430.000 m<sup>2</sup> alana kurulu Ataköy Biyolojik Arıtma Tesisi, biyogazdan 9,2 MW elektriğinde üretildiği gelişmiş teknolojiye sahip en büyük ileri biyolojik atıksu arıtma tesisidir. BASF'nin Master Builders Solutions markasının sahip olduğu üstün özellikli ürün portföyü kullanılarak 2008 yılında proje hizmete girmiştir.







Melen Suyu Boğaz Geçişi Projesi, Melen Çayı'ndan İstanbul iline boru hatlarıyla su getirme çalışmasıdır. Proje Türkiye'nin en büyük su temini çalışmasıdır. Proje kapsamında Melen Çayı ile İstanbul arasına 105 km uzunluğunda boru hattı döşenmiştir. Gelen su Şile Ağva'da Yeşilçay sistemine aktarılmış, oradan Yavuz Selim Arıtma Tesisi'ne ulaştırılmıştır. Melen Çayı'ndan İstanbul'a günde 700.000 m<sup>3</sup> su verilmektedir.

## » MELEN SUYU BOĞAZ GEÇİŞİ

İSTANBUL - 2011

### KULLANILAN ÜRÜNLER

MasterRoc SA160

MasterRoc SA 580

MasterRoc MP 355 1K

MasterRheobuild 1000 T

MasterCast 125



## » ASAT HURMA ATIK SU ARITMA TESİSİ

ANTALYA - 2013

### KULLANILAN ÜRÜNLER

MasterSeal P 117

MasterSeal CR 170/171



# ENERJİ YAPILARI

## BARAJLAR VE HİDROELEKTRİK SANTRALLERİ

Deriner Barajı ve Hidroelektrik Santrali  
Karakuz Barajı ve Hidroelektrik Santrali  
Kaleköy Barajı ve Hidroelektrik Santrali  
Tokat Akıncı Hidroelektrik Santrali  
Fan Nehri Kaskadı Hidroelektrik Santrali  
Mavi Tünel





## » DERİNER BARAJI ve HİDROELEKTRİK SANTRALİ

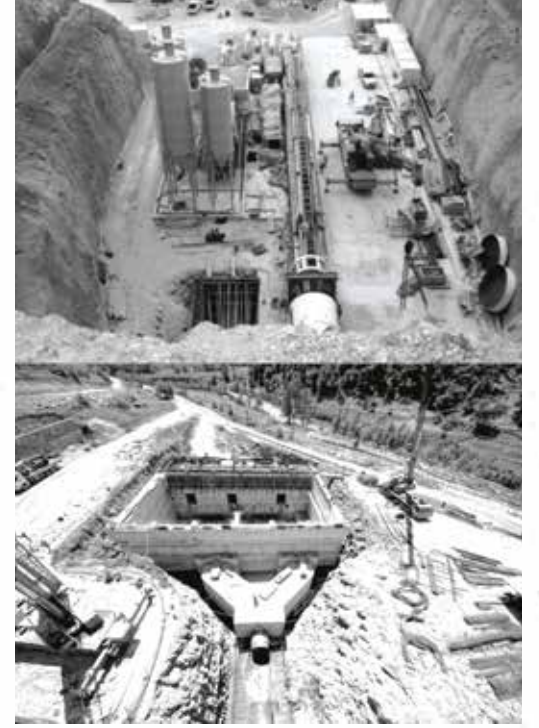
ARTVİN - 2015

### KULLANILAN ÜRÜNLER

MasterPozzolith 105

MasterRheobuild 716

Deriner Barajı, Artvin'de, Çoruh Nehri üzerinde, enerji üretmek amacıyla 1998 yılında inşasına başlanmış bir barajdır. Sahip olduğu 249 metre gövde yüksekliği ile Türkiye'nin en yüksek, Dünya'nın 6. yüksek barajıdır. Deriner Barajı ve Hidroelektrik Santrali, Doğu Karadeniz Bölgesinde Çoruh Nehri üzerinde ve Artvin İl Merkezini Erzurum İl Merkezine bağlayan Devlet Karayolu üzerindeki köprünün 5 km membasındadır.



## » KARAKUZ BARAJI ve HİDROELEKTRİK SANTRALI

ADANA - 2015

### KULLANILAN ÜRÜNLER

- MasterRheobuild 1000 T
- MasterRoc SA 160
- MasterRoc MP 355 A3
- MasterRoc MP 367 Foam

## » KALEKÖY BARAJI ve HİDROELEKTRİK SANTRALI

BİNGÖL - Devam Ediyor

### KULLANILAN ÜRÜNLER

- MasterAir 200
- MasterGlenium 130
- MasterGlenium 51
- MasterGlenium TC 1500
- MasterPozzolith 515
- MasterRheobuild T1
- MasterRoc SA 160
- MasterRoc SA 167
- MasterSet FZP 1





## » TOKAT AKINCI HİDROELEKTRİK SANTRALİ

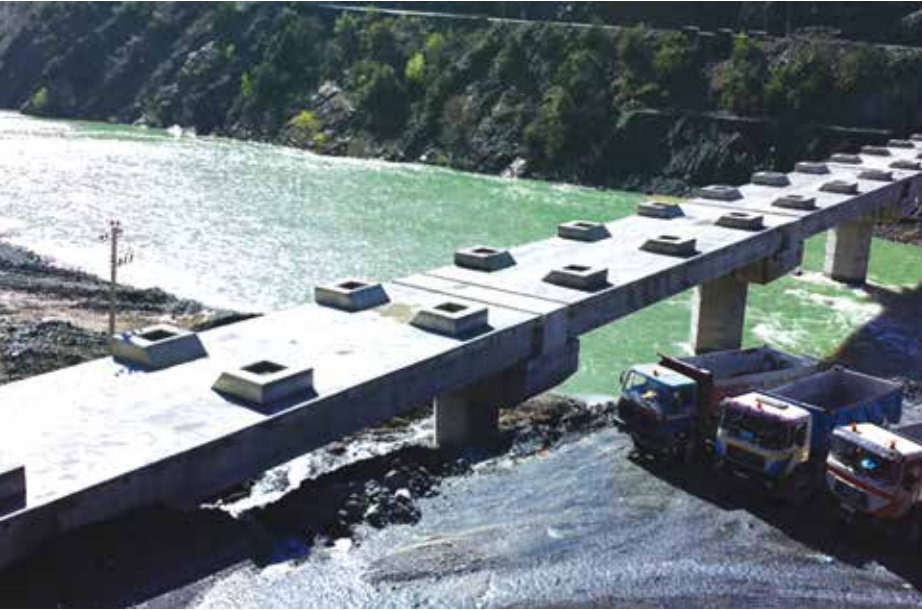
TOKAT - Devam ediyor

### KULLANILAN ÜRÜNLER

MasterRoc SA 160

MasterGlenium TC 1500

Tokat ilinde, Kelkit Nehri üzerinde kurulmuş olan Akıncı Hidroelektrik Santrali Projesi'nin kurulu gücü 100 MW ve enerji üretimi 440 milyon kW'dir.



## » FAN NEHRİ KASKADI HİDROELEKTRİK SANTRALİ

ARNAVUTLUK - 2016

### KULLANILAN ÜRÜNLER

MasterRoc SA160

MasterGlenium TC 1500

MasterRoc MP 355

MasterRoc MP 355 1K DW

**» MAVİ TÜNEL****KONYA** - 2012**KULLANILAN ÜRÜNLER**

MasterRoc MP 355 1K

MasterGlenium ACE 450

MasterEmaco S 488

MasterFinish 235 J

Türkiye'nin GAP'tan sonra en büyük sulama yatırımı olan Konya Ovası Projesi kapsamında çalışmaları yapılmış olan "Mavi Tünel" ile Akdeniz'e dökülen sular ovaya akmaya başladı. Bağbaşı, Bozkır ve Afşar Barajı'nda toplanan sular, 17 km'lik Mavi Tünel vasıtasıyla mavi regülatöre iletiliyor. Buradan Apa Barajı'na aktarılan su ovada çiftçinin kullanımına sunuluyor. Bu proje ile Akdeniz'e boşa akan 700 milyon m<sup>3</sup> su, Konya Ovası'nın su ihtiyacını önemli ölçüde karşılıyor.

BASF, Türkiye'nin en geniş yüzeyli suni gölü Mavi Tünel inşaatında, Master Builders Solutions markasının portföyündeki yüksek teknikli ürünleri ile projenin çözüm ortağı olmuştur.





# ENERJİ YAPILARI



○ JEOTERMAL  
ENERJİ

GREENECO ENERJİ





**» GREENECO ENERJİ****DENİZLİ** - Devam ediyor**KULLANILAN ÜRÜNLER**

MasterRoc SA 160

MasterGlenium 150

MasterFlow 928

MasterEmaco S488

MasterKure 220

Yüksek basınç dayanımına ve yüksek akıcılığa sahip olan çimento esaslı, tek bileşenli, kendiliğinden yerleşen **MasterFlow 928** grout harcı ile enerji santrali türbinlerinin, jeneratör, kompresör ve pompaların, her türlü endüstriyel makinelerin ve çelik kolonların temele sabitlenmesi için çözüm üretilmektedir.

**» ENERJEO****MANİSA** - Devam ediyor**KULLANILAN ÜRÜNLER**

MasterFlow 928

MasterTile WP 666

MasterEmaco S 488

MasterSeal 582

# ENERJİ YAPILARI

# RÜZGAR TÜRBİNLERİ



Akiş Enerji Rüzgar Türbinleri  
Sivas Eçetur Kangal Rüzgar Enerji Santrali  
Bandırma Doğan Enerji Şah Rüzgar Enerji Santrali  
Dinar Rüzgar Enerji Santrali



### » AKIŞ ENERJİ RÜZGAR TÜRBİNLERİ

ANTALYA - 2014

#### KULLANILAN ÜRÜNLER

MasterFlow 9200



### » SİVAS ECETUR KANGAL RÜZGAR ENERJİ SANTRALİ

SİVAS - 2014

#### KULLANILAN ÜRÜNLER

MasterFlow 9200

MasterSeal 525

MasterEmaco S 488

### » BANDIRMA DOĞAN ENERJİ ŞAH RÜZGAR ENERJİ SANTRALİ

BALIKESİR - 2012

#### KULLANILAN ÜRÜNLER

MasterFlow 9200





## »» DİNAR RÜZGAR ENERJİ SANTRALİ

AFYON - 2012

### KULLANILAN ÜRÜNLER

MasterFlow 9300

**MasterFlow 9300**, çimento esaslı, büzülme yapmayan, oldukça yüksek erken ve nihai dayanım ve elastisite modülüne sahip, homojen, akıcı ve pompalanabilir grout harcıdır.

Nanoteknoloji ile son geliştirilen en iyi bağlayıcılar sayesinde üstün performansa, mükemmel reolojik özelliklere ve uzun işlenebilme süresine sahiptir. Özellikle yüksek yorulma direnci gerektiren rüzgar türbinlerinin taban levhası groutlamasına çözüm sağlamaktadır.



# ENERJİ YAPILARI

—○ TERMİK VE  
DOĞALGAZ DÖNÜŞÜM  
SANTRALLERİ



Star Rafineri  
Eren Enerji  
Black Sea Transmission Project – HVDC  
Khabat Termik Santrali



## » STAR RAFİNERİ

**İZMİR** - Devam Ediyor

### KULLANILAN ÜRÜNLER

- MasterRoc SA 160
- MasterGlenium 150
- MasterFlow 928
- MasterEmaco S488
- MasterKure 220
- MasterEmaco S 423 NB
- MasterEmaco N900
- MasterBrace ADH 1406
- MasterBrace ADH 1420



## » EREN ENERJİ

**ZONGULDAK** -Devam Ediyor

### KULLANILAN ÜRÜNLER

- MasterTop BC 1273 Sistemi
- MasterTop 1324 Sistemi

» **BLACK SEA TRANSMISSION PROJECT – HVDC**  
GÜRCİSTAN - 2010

**KULLANILAN ÜRÜNLER**

MasterTop 1270



» **KHABAT TERMİK SANTRALİ**

IRAK - Devam Ediyor

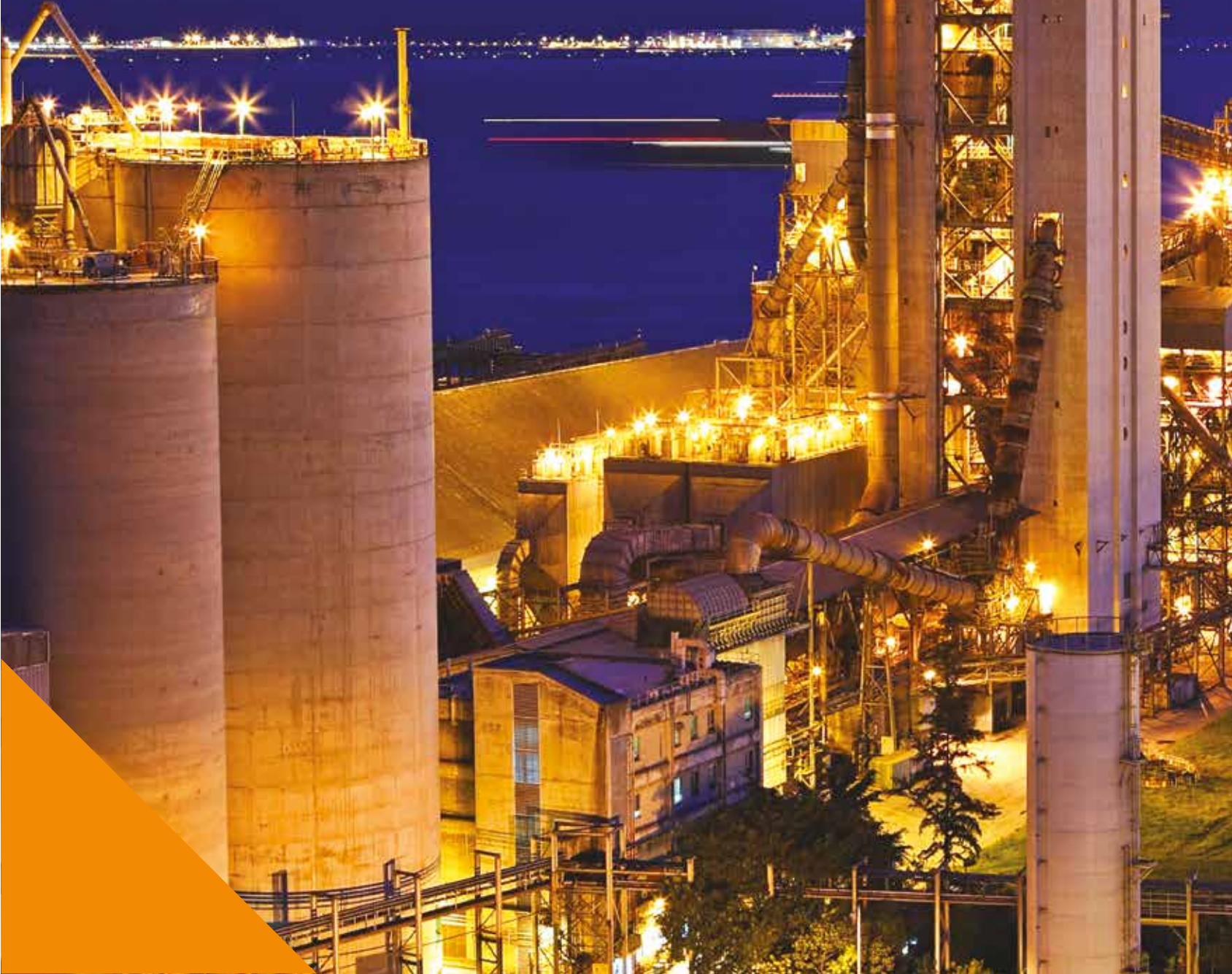
**KULLANILAN ÜRÜNLER**

MasterTop 1273

MasterBrace ADH 1406

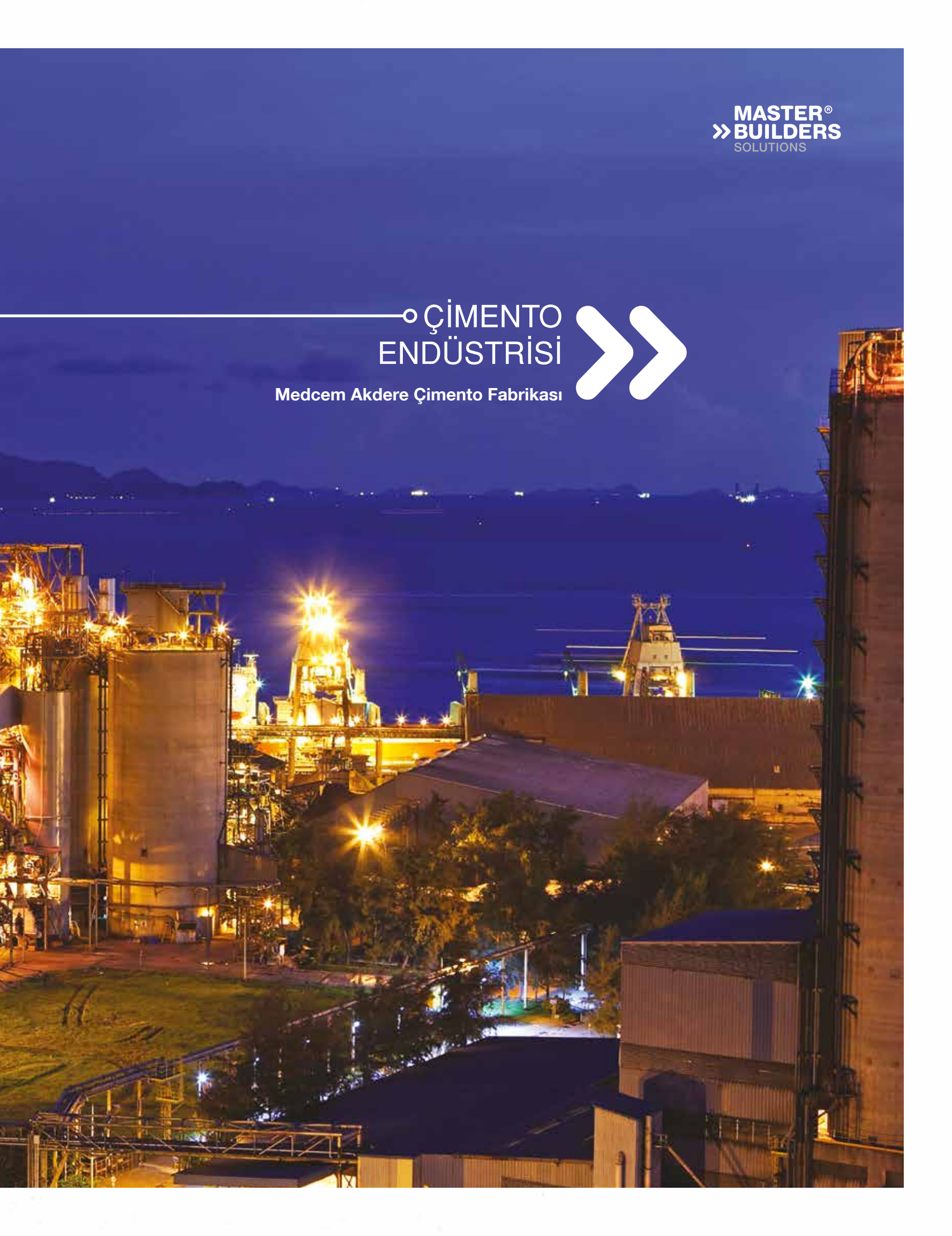


# SANAYİ YAPILARI



ÇİMENTO  
ENDÜSTRİSİ

Medcem Akdere Çimento Fabrikası









## » MEDCEM AKDERE ÇİMENTO FABRİKASI

MERSİN - 2015

### KULLANILAN ÜRÜNLER

MasterGlenium 128

MasterPozzolith 530

MasterFlow 4800

MasterTile WP 666

MasterTile 14

MasterSeal 665

MasterFlow 928

MasterSeal 589

MasterTile P 302

MasterCast 125



# SANAYİ YAPILARI



○ DEMİR ÇELİK  
ENDÜSTRİSİ



İskenderun Demir Çelik  
Sartaş Çelik

## >> İSKENDERUN DEMİR ÇELİK

HATAY - 2012

### KULLANILAN ÜRÜNLER

MasterEmaco S 488

MasterEmaco N 900

MasterSeal BC 1822

MasterBrace ADH 1406

MasterBrace ADH 1420

MasterFlow 920 AN

MasterFlow 928

MasterFlow 402

MasterProtect 180

MasterBrace FIB

MasterBrace SAT 4500

MasterBrace P 3500

MasterInject 1302



» SARITAŞ ÇELİK  
KOCAELİ - 2012

KULLANILAN ÜRÜNLER

MasterTop 300

MasterFlow 928

MasterBrace ADH 1420

MasterKure 101



# SANAYİ YAPILARI



KİMYA  
ENDÜSTRİSİ



Abdi İbrahim İlaç Fabrikası  
Hayat Kimya  
Unilever Vektör  
Henkel Fabrikası  
Loreal Şampuan Üretim Tesisi  
Tüpraş Derince Tesisleri





## >> ABDİ İBRAHİM İLAÇ FABRİKASI

İSTANBUL - 2007

### KULLANILAN ÜRÜNLER

MasterTop 1270  
MasterSeal NP 474  
MasterKure 101  
MasterFinish 235 J  
MasterFlow 928  
MasterEmaco S 488  
MasterSeal Roof 2110



## HAYAT KİMYA

MERSİN - 2015

### KULLANILAN ÜRÜNLER

MasterTop BC 372  
MasterTop BC 372 TIX  
MasterSeal 694  
MasterSeal 582  
MasterSeal 589  
UCRETE MF  
MasterTop 1324  
MasterSeal M 336



**» UNILEVER VEKTÖR**  
**KONYA - 2015**

**KULLANILAN ÜRÜNLER**

UCRETE MF

MasterTop 1324

MasterTop 1273 S

MasterSeal 440

MasterSeal M 811



**» HENKEL FABRİKASI**  
**GÜRCİSTAN - 2015**

**KULLANILAN ÜRÜNLER**

MasterEmaco S 488

MasterFlow 928

MasterTop P 677

MasterTop BC 373





» L'OREAL ŞAMPUAN ÜRETİM TESİSİ

İSTANBUL - 2016

KULLANILAN ÜRÜNLER

UCRETE MF



Türkiye Petrol Rafinerileri A.Ş. (TÜPRAŞ), 1983'te Türkiye'deki rafinerilerin devlet eliyle tek çatı altında toplanması için kurulan çatı şirkettir. Kocaeli, Kırıkkale, İzmir ve Batman'da rafinerileri bulunmaktadır. Tüpraş benzin, dizel, kerosene (jet yakıtı), bitüm (asfalt), LPG vb. petrol türevlerini üretir.

## » TÜPRAŞ DERİNCE TESİSLERİ

İZMİT - 2012

### KULLANILAN ÜRÜNLER

MasterSeal CR 170/171

MasterEmaco S 423

MasterFlow 928

MasterInject 1302

MasterBrace ADH 1406

MasterEmaco S 488

MasterSeal CR 125

MasterTop TC 465

MasterTop BC 370

# SANAYİ YAPILARI



◦ YİYECEK  
& İÇECEK  
ENDÜSTRİSİ



THY DO&CO

Burger King Ekur Et Entegre Tesisi

Konya Şeker Panagro Et Ve Süt Entegre Tesisi

Dönmez Çiftliği Şaraphane

Konya Şeker Çumra Sıvı Şeker Fabrikası

Unilever Unipro (Algida)

Unilever Besan (Knorr & Lipton)

Diageo Mey İçki Rakı Fabrikası

Namet

Nestle

2/164



**>> THY DO&CO**

**İSTANBUL - 2016**

**KULLANILAN ÜRÜNLER**

UCRETE MF

UCRETE DP

MasterTop TC 417 W



**>> BURGER KING EKUR  
ET ENTEGRE TESİSİ**

**AMASYA - 2016**

**KULLANILAN ÜRÜNLER**

UCRETE DP 10

UCRETE DP 20

UCRETE MF

MasterSeal 440



## » KONYA ŞEKER PANAGRO ET ve SÜT ENTEGRE TESİSİ

KONYA - 2012

### KULLANILAN ÜRÜNLER

UCRETE MF  
UCRETE DP



## » DÖNMEZ ÇİFTLİĞİ ŞARAPHANE

KIRKLARELİ - 2012

### KULLANILAN ÜRÜNLER

MasterTop P 677  
MasterTop TC 485 W  
MasterSeal TC 373



## » KONYA ŞEKER ÇUMRA SIVI ŞEKER FABRİKASI

KONYA - 2015

### KULLANILAN ÜRÜNLER

UCRETE MF

**UCRETE MF**, agresif kimyasallara karşı mükemmel dayanımlara sahip, benzersiz özel poliüretan reçinelerin birleşiminden oluşmuş zemin kaplama ürünüdür. Kapalı gözenekli ve geçirimsizdir.

**UCRETE Endüstriyel Zeminler** ile 40 yılı aşkın süredir, gıda, ilaç ve üretim endüstrileri içerisinde bulunan laboratuvar, temiz oda, paketleme ve depolama alanlarında gereksinim duyulan, uzun ömürlü, dirençli, ideal bitiş yüzeyleri sağlanmaktadır.



» **UNILEVER UNIPRO (ALGIDA)**

ÇORLU - 2014

**KULLANILAN ÜRÜNLER**

UCRETE UD 200

UCRETE MF



» **UNILEVER BESAN (KNORR & LIPTON)**

İSTANBUL - Devam Ediyor

**KULLANILAN ÜRÜNLER**

UCRETE DP 10

MasterTop TC 485

**UCRETE DP**, yüksek performanslı poliüretan reçine teknolojisi ile üretilmiş, en agresif kimyasallar, ağır darbe dayanımına ve 120 °C sıcaklığa dayanımlı bir zemin sistemidir. Kuru ve ıslak işlemlerin yapıldığı alanlarda kullanılmak üzere farklı yüzey pürüzlülüklerini sunabilmektedir.

Bu sistem, parlak, mat ve geliştirilmiş estetik görünüm ile birlikte homojen bir yüzey yapısı sunar. Böylelikle güvenli ve göz alıcı çalışma ortamları sağlar.





## » DIAGEO MEY İÇKİ RAKI FABRİKASI

MANİSA - 2015

### KULLANILAN ÜRÜNLER

UCRETE MF AS

MasterTop 1273

MasterTile WP 666

MasterFlow 928



## » NESTLE

BURSA - 2016

### KULLANILAN ÜRÜNLER

MasterTile FLX 24

MasterEmaco S 488

MasterTile WP 666

UCRETE MF



## » NAMET

KOCAELİ - 2009

### KULLANILAN ÜRÜNLER

UCRETE MF

UCRETE DP 10

UCRETE DP 20

UCRETE DP 30

MasterSeal M 800

MasterFlow 928

MasterEmaco S 488

MasterTile 700

# SOSYAL YAPILAR



o EĞİTİM  
TESİSLERİ



Bilgi Üniversitesi  
Özyeğin Üniversitesi



» BİLGİ ÜNİVERSİTESİ  
İSTANBUL - 2007

KULLANILAN ÜRÜNLER

MasterEmaco S 488

MasterTop TC 467

MasterTop BC 325 N

## » ÖZYEĞİN ÜNİVERSİTESİ

İSTANBUL - 2010

### KULLANILAN ÜRÜNLER

MasterBrace ADH 1406

MasterFlow JF 565

MasterEmaco N 900

MasterFlow 928

MasterEmaco S 488

MasterTile FLX 555

MasterTile FLX 24

MasterTile NTS 570

MasterCast 125

MasterSeal 930

MasterSeal NP 474

MasterSeal 910

MasterSeal CR 170/171

MasterFlow 920 AN

MasterSeal 694

MasterSeal 525

MasterTop 100

MasterTile 15

MasterTile WP 666

MasterTile WP 667

MasterFinish 235 J

Multitherm 400



# SOSYAL YAPILAR



## SAĞLIK TESİSLERİ



Isparta Şehir Hastanesi  
Antalya Ağız ve Diş Sağlığı Merkezi  
İPKB Kartal Hastanesi  
İPKB Okmeydanı Hastanesi  
Adana, Ankara, Bursa Şehir Hastaneleri  
Lösev Hastanesi Ankara  
Bahçeşehir Üniversitesi Koleji  
Etlik Şehir Hastanesi  
Sorgun Devlet Hastanesi  
Bilkent Şehir Hastanesi



## » ISPARTA ŞEHİR HASTANESİ

ISPARTA - 2016

### KULLANILAN ÜRÜNLER

MasterSeal M 800

MasterEmaco S 488

MasterTop P 677

MasterSeal P 691

MasterSeal CR 170/171

MasterFlow 928

MasterBrace ADH 1406

MasterSeal 440

MasterTile WP 666

MasterTile WP 667

MasterSeal 525

MasterSeal CR 125

MasterTop TC 258

## » ANTALYA AĞIZ VE DİŞ SAĞLIĞI MERKEZİ

ANTALYA - 2014

### KULLANILAN ÜRÜNLER

MasterSeal M 800

MasterEmaco S 488

MasterTop P 677

MasterSeal P 691

MasterSeal CR 170/171

MasterFlow 928

MasterBrace ADH 1406

MasterSeal 440

MasterTile WP 666

MasterTop TC 258

MasterSeal 589







## » İPKB KARTAL HASTANESİ

İSTANBUL - Devam Ediyor

### KULLANILAN ÜRÜNLER

MasterEmaco S 488

MasterFlow 928

MasterTile FLX 24

## » İPKB OKMEYDANI HASTANESİ

İSTANBUL - Devam Ediyor

### KULLANILAN ÜRÜNLER

MasterFlow 928

MasterEmaco S 488



## » ADANA, ANKARA, BURSA ŞEHİR HASTANELERİ

Devam Ediyor

### KULLANILAN ÜRÜNLER

MasterEmaco S 488

MasterTop 1272

UCRETE





## »» LÖSANTE ÇOCUK VE YETİŞKİN HASTANESİ

ANKARA - 2015

### KULLANILAN ÜRÜNLER

MasterGlenium 150

MasterGlenium SKY 608

## »» ETLİK ŞEHİR HASTAHANESİ

ANKARA - Devam Ediyor

### KULLANILAN ÜRÜNLER

MasterKure 101

MasterEmaco S 488

MasterSeal 910





## » SORGUN DEVLET HASTAHANESİ YOZGAT - 2015

### KULLANILAN ÜRÜNLER

MasterSeal M 800

MasterTile WP 667



## » BİLKENT ŞEHİR HASTANESİ

ANKARA - 2016

### KULLANILAN ÜRÜNLER

MasterGlenium 150

MasterGlenium SKY 608

MasterGlenium SKY 675

MasterSet AC 326 B

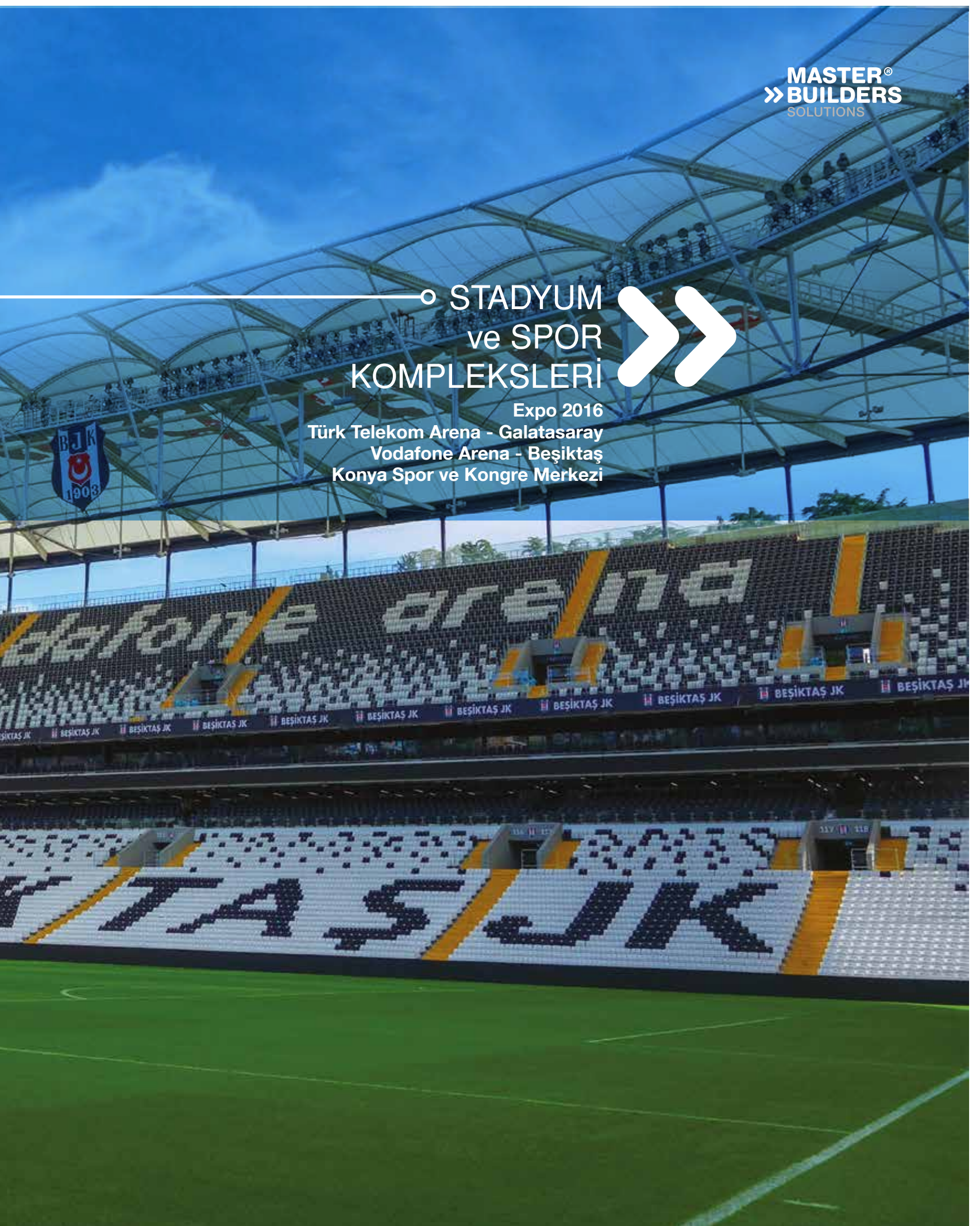
# SOSYAL YAPILAR



STADYUM  
ve SPOR  
KOMPLEKSLERİ



Expo 2016  
Türk Telekom Arena - Galatasaray  
Vodafone Arena - Beşiktaş  
Konya Spor ve Kongre Merkezi





## » EXPO 2016

ANTALYA - 2016

### KULLANILAN ÜRÜNLER

MasterSeal M 800

MasterTop P 677

MasterSeal P 691

MasterSeal CR170/171

MasterFlow 928

MasterSeal 930

MasterBrace ADH 1406

MasterSeal 440

MasterTop TC 465

MasterCast 125

MasterTop BC 372

MasterSeal 625

MasterFlow 920 AN

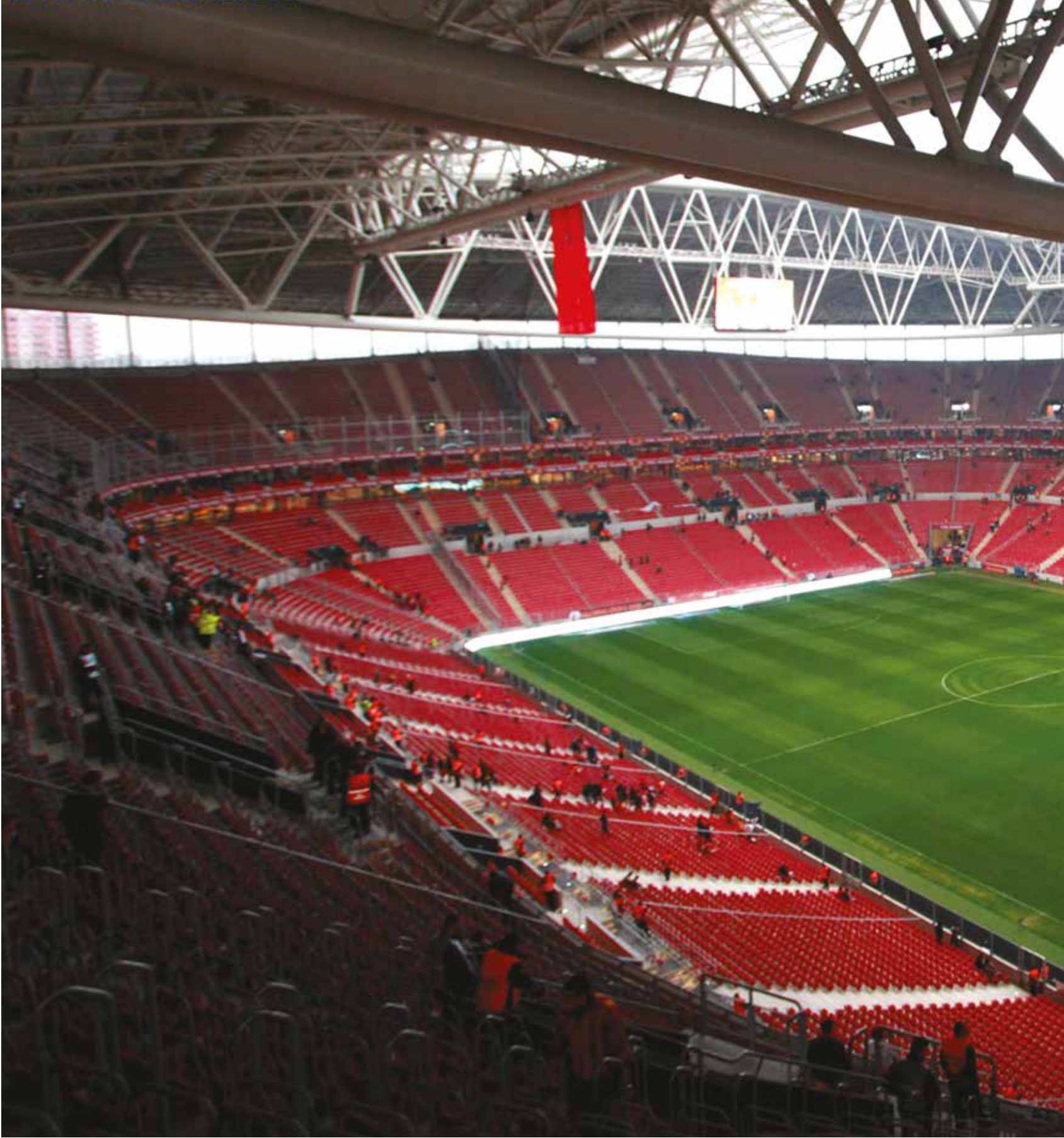
MasterSeal M 640

MasterFlow 4800

MasterEmaco S 488

MasterRoc MP 355 1K







## » TÜRK TELEKOM ARENA - GALATASARAY

İSTANBUL - 2008

### KULLANILAN ÜRÜNLER

MasterBrace ADH 1406

MasterBrace ADH 1420

MasterEmaco N 900

MasterFlow 928

MasterEmaco S 488

MasterTile WP 666

MasterSeal 930

MasterSeal CR 170/171

MasterSeal P 117

MasterFlow 920 AN

MasterSeal 501

MasterEmaco N 356

MasterSeal 582

MasterEmaco N 601

MasterEmaco N 600



**» VODAFONE ARENA - BEŞİKTAŞ**

İSTANBUL - 2014

**KULLANILAN ÜRÜNLER**

MasterSeal CR 170

MasterProtect H 1100

MasterFlow 928

**MasterSeal CR 170/171**, polisülfid esaslı, hava şartlarına, ozona, UV ışınlarına ve atmosferde bulunan kimyasal maddelerin yol açtığı bozulmalara karşı olağanüstü dirence sahip, jet yakıtına ve yağlara dayanıklı, elastomerik derz dolgu mastiğidir.

**MasterSeal CR 170/171**, iç-dış mekanlarda, düşey ve yatay uygulamalarda, yapıların toprak altında devamlı suya maruz kalan derzlerinde, havaalanı pistlerinde ve apronlarda, enerji santrallerinde, otoyol ve köprülerde, yakıt depolama tanklarında, benzin istasyonlarında, depo ve garajlarda, yaya ve ağır araç trafiğine maruz endüstriyel zeminlerde, stadyumlarda, teras ve balkonlarda ve daha birçok farklı uygulama alanında kullanılabilir.







## » KONYA SPOR ve KONGRE MERKEZİ

KONYA - 2014

### KULLANILAN ÜRÜNLER

MasterEmaco N 900

MasterEmaco S 488

MasterFlow 928

MasterTop 1273 S

# SOSYAL YAPILAR



o TARIHİ  
ESERLER VE  
İBADETHANELER



Kuleli Askeri Lisesi  
Sabancı Kent Müzesi  
On Gözlü Köprü  
Diyarbakır Surları  
Kadir Has Üniversitesi - Rezan Has Müzesi  
Kasimiye Medresesi  
Adile Sultan Kasrı  
Süleymaniye Camisi  
Diyarbakır Ulu Cami  
Malabadi Köprüsü





500 yıllık bir tarihe sahip olan ve 1925 yılından itibaren Kuleli Askeri Lisesi olarak anılan yapı, tarihinde bir çok kez bakım ve onarıma uğramıştır. En son 2011 yılında Master Builders Solutions markasının yüksek kaliteli ürünleri kullanılarak bugünkü görünümüne kavuşmuştur.





## » KULELİ ASKERİ LİSESİ

İSTANBUL - 2011

### KULLANILAN ÜRÜNLER

MasterEmaco A 265  
MasterEmaco N 215 FC  
MasterEmaco S 285 TIX  
MasterCast 125  
MasterTile WP 666  
MasterFlow 920 AN  
MasterBrace ADH 4000  
MasterInject 222  
MasterEmaco S 285





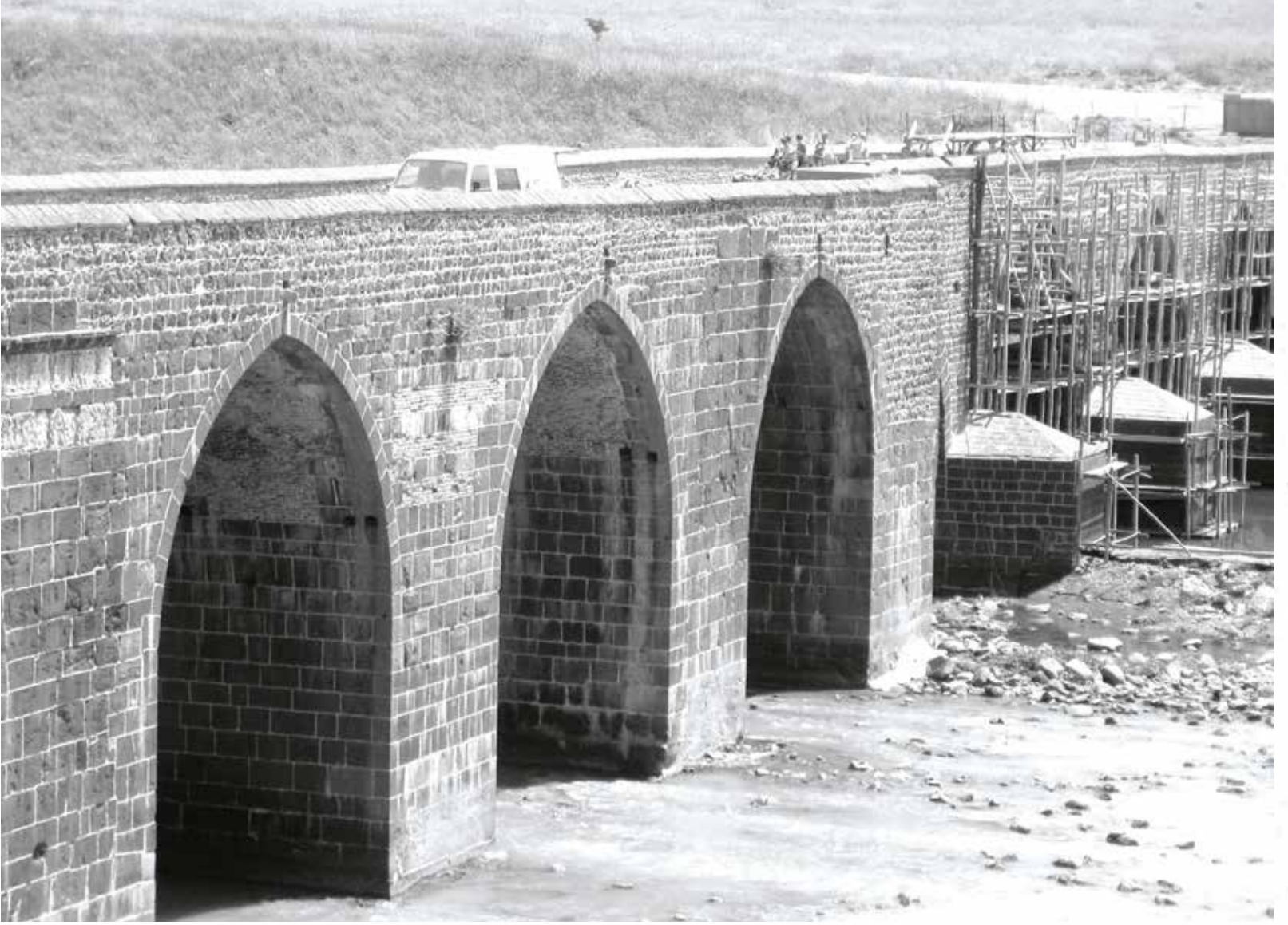
## » SABANCI KENT MÜZESİ

MARDİN - 2007

### KULLANILAN ÜRÜNLER

MasterEmaco A 265 (Albaria Calce Albazzana)





## » ON GÖZLÜ KÖPRÜ

DİYARBAKIR - 2008

### KULLANILAN ÜRÜNLER

MasterInject 222 (Albaria Iniezione)

MasterEmaco S 285 TIX (Albaria Struttura)





## » DİYARBAKIR SURLARI

DİYARBAKIR - 2007

### KULLANILAN ÜRÜNLER

MasterInject 222 (Albaria Iniezione)

MasterEmaco N 275 TIX (Albaria Intonaco)





**» KADİR HAS ÜNİVERSİTESİ - REZAN HAS MÜZESİ**

İSTANBUL - 2004

**KULLANILAN ÜRÜNLER**

MasterEmaco S 488

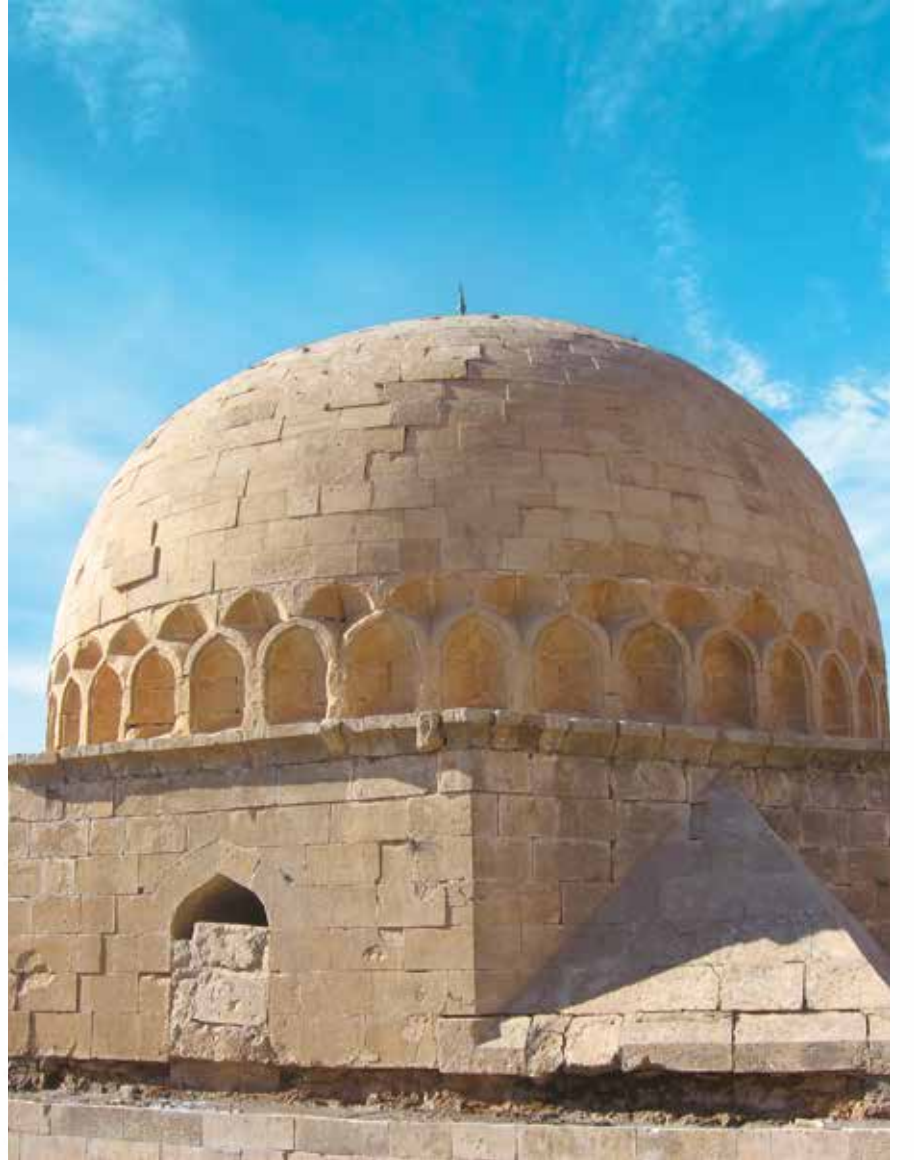
MasterBrace LAM

MasterBrace SAT 4500

MasterBrace ADH 4000

MasterBrace Fibre C1-30





## » KASİMİYE MEDRESESİ

MARDİN - 2008

### KULLANILAN ÜRÜNLER

MasterInject 222 (Albaria Iniezione)

MasterEmaco N 275 TIX (Albaria Intonaco)



## » ADİLE SULTAN KASRI

İSTANBUL - 2009

### KULLANILAN ÜRÜNLER

MasterEmaco N 275 TIX (Albaria Intonaco)

MasterEmaco N 215 FC (Albaria Stabilitura)

MasterSeal 351 SC

Sonneborn Premium Adhesive







## » SÜLEYMANİYE CAMİSİ

İSTANBUL - 2008

### KULLANILAN ÜRÜNLER

MasterEmaco A 265

MasterEmaco S 285 TIX

MasterFlow 920 AN

MasterInject 222

MasterTile NTS 27





## » DİYARBAKIR ULU CAMİ

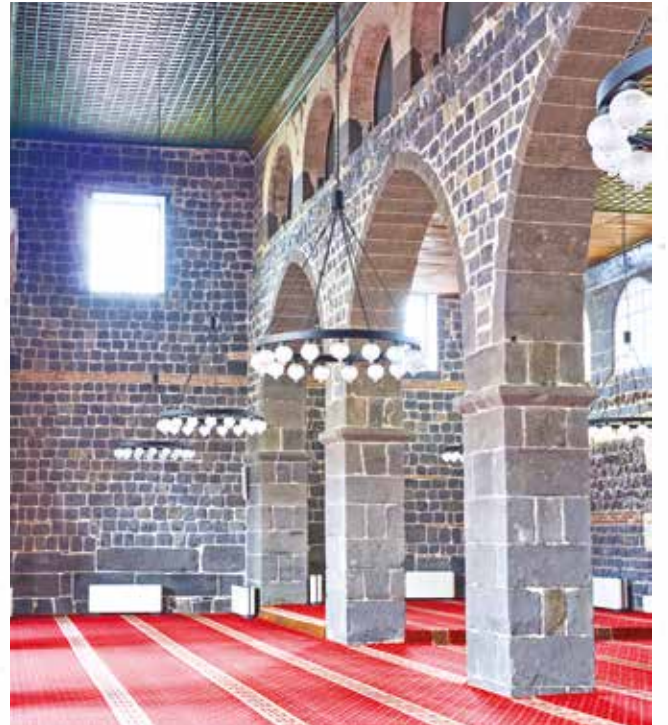
DİYARBAKIR - 2012

### KULLANILAN ÜRÜNLER

MasterEmaco A 265 (Albaria Calce Albazzana)

MasterEmaco S 285 TIX (Albaria Struttura)

MasterInject 222 (Albaria Iniezione)





## » MALABADI KÖPRÜSÜ

BATMAN - 2012

### KULLANILAN ÜRÜNLER

MasterEmaco A 265 (Albaria Calce Albazzana)

MasterEmaco S 285 TIX (Albaria Struttura)

MasterInject 222 (Albaria Iniezione)



# TİCARİ YAPILAR



# ALİŞVERİŞ MERKEZLERİ



Mall Of İstanbul  
Kentpark Alışveriş Merkezi  
Tarsu Alışveriş Merkezi  
Marmara Forum Alışveriş Merkezi  
Marmara Park Alışveriş Merkezi  
Florya Akvaryum  
Akasya Alışveriş Merkezi  
Vialand Alışveriş Merkezi  
Zorlu Center  
Sankopark Alışveriş Merkezi  
İstinye Park



»» **MALL OF İSTANBUL**

İSTANBUL - 2011

**KULLANILAN ÜRÜNLER**

MasterEmaco N 605

MasterGlenium SKY 608

MasterSet 326 B









## » KENTPARK ALIŞVERİŞ MERKEZİ

ANKARA - 2010

### KULLANILAN ÜRÜNLER

MasterGlenium 51

MasterEmaco S 488



## » TARSU ALIŞVERİŞ MERKEZİ

MERSİN - 2012

### KULLANILAN ÜRÜNLER

MasterEmaco S 488

MasterEmaco N 900

MasterBrace ADH 1406

MasterFlow 920 AN

MasterFlow 928

MasterSeal 525

MasterSeal 582

MasterTile WP 666

MasterTile WP 667

MasterSeal 589

MasterProtect 180



» MARMARA FORUM ALİŞVERİŞ MERKEZİ  
İSTANBUL - 2009

KULLANILAN ÜRÜNLER

MasterCast 125	MasterSeal 705 DW
MasterBrace ADH 1406	MasterProtect 180
MasterBrace ADH 1420	MasterEmaco P 300
MasterTop P 677	MasterSeal 694
MasterTile JF 565	MasterSeal 596
MasterEmaco N 900	MasterTop 100
MasterFlow 928	MasterTop 430
MasterEmaco S 488 PG	MasterTop BC 371 N
MasterEmaco S 488	MasterTile FLX 20 RC
MasterTile FLX 555	MasterTile 15
MasterTile FLX 24	MasterTile 14
MasterSeal 930	MasterSeal 589
MasterSeal NP 474	MasterSeal 582
MasterSeal 440	MasterTile WP 666
MasterSeal 910	MasterTile WP 667
MasterSeal 909	MasterEmaco N 600
MasterFlow 403	MasterFinish 235 J
MasterKure 101	



» MARMARA PARK ALİŞVERİŞ MERKEZİ  
İSTANBUL - 2011

KULLANILAN ÜRÜNLER

MasterBrace ADH 1406	MasterSeal 909
MasterBrace ADH 1420	MasterFlow 403
MasterTop P 677	MasterFlow 920
MasterFlow 928	MasterKure 101
MasterEmaco S 488	MasterSeal 180
MasterTile FLX 24	MasterSeal 494
MasterSeal 930	MasterTop 100
MasterSeal 910	MasterTop BC 375 N
MasterSeal CR 170/171	MasterTile 15
MasterSeal 901	MasterEmaco N 600



## » FLORYA AKVARYUM

İSTANBUL - 2009

### KULLANILAN ÜRÜNLER

MasterBrace ADH 1406  
MasterFlow 928  
MasterEmaco S 488  
MasterSeal 910  
MasterFlow 920 AN  
MasterProtect 180  
MasterSeal 645  
MasterEmaco N 601  
MasterFinish 235 J

## » AKASYA ALIŞVERİŞ MERKEZİ

İSTANBUL - 2014

### KULLANILAN ÜRÜNLER

MasterSeal 645  
MasterSeal M 800  
MasterEmaco S 488  
MasterTile WP 666  
MasterTile WP 667



## » VIALAND ALİŞVERİŞ MERKEZİ

İSTANBUL - 2012

### KULLANILAN ÜRÜNLER

MasterTile PAS 101  
MasterCast 125  
MasterBrace ADH 1406  
MasterFlow JF 560  
MasterFlow 928  
MasterEmaco S 488  
MasterTile 700  
MasterTile FLX 555  
MasterTile FLX 24  
MasterTile P 302  
MasterSeal 930  
MasterFlow 920 AN  
MasterSeal 694  
MasterRoc MP 355 1K  
MasterTile 15  
MasterTile WP 667  
MasterEmaco N 600  
MasterEmaco N 601



**» ZORLU CENTER**

İSTANBUL - 2009

**KULLANILAN ÜRÜNLER**

MasterTile P 303

MasterTile P 300

MasterCast 125

MasterBrace ADH 1406

MasterTop P 677

MasterSeal M 800

MasterEmaco N 900

MasterFlow 928

MasterEmaco S 488

MasterTile 700

MasterTile FLX 555

MasterTile FLX 24

MasterTile NTS 26

MasterBrace ADH 1406

MasterCast 125

MasterSeal NP 474

MasterSeal 440

MasterFlow 920 AN

MasterKure 101

MasterSeal 700 BG

MasterEmaco P 300

MasterSeal 501

MasterSeal 525

MasterSeal 591

MasterSeal 596

MasterTile FLX 29

MasterSeal P 691

MasterRoc SA 580

MasterTile SL 535

MasterCast 301

MasterSeal 589

MasterSeal 582

MasterTile WP 666

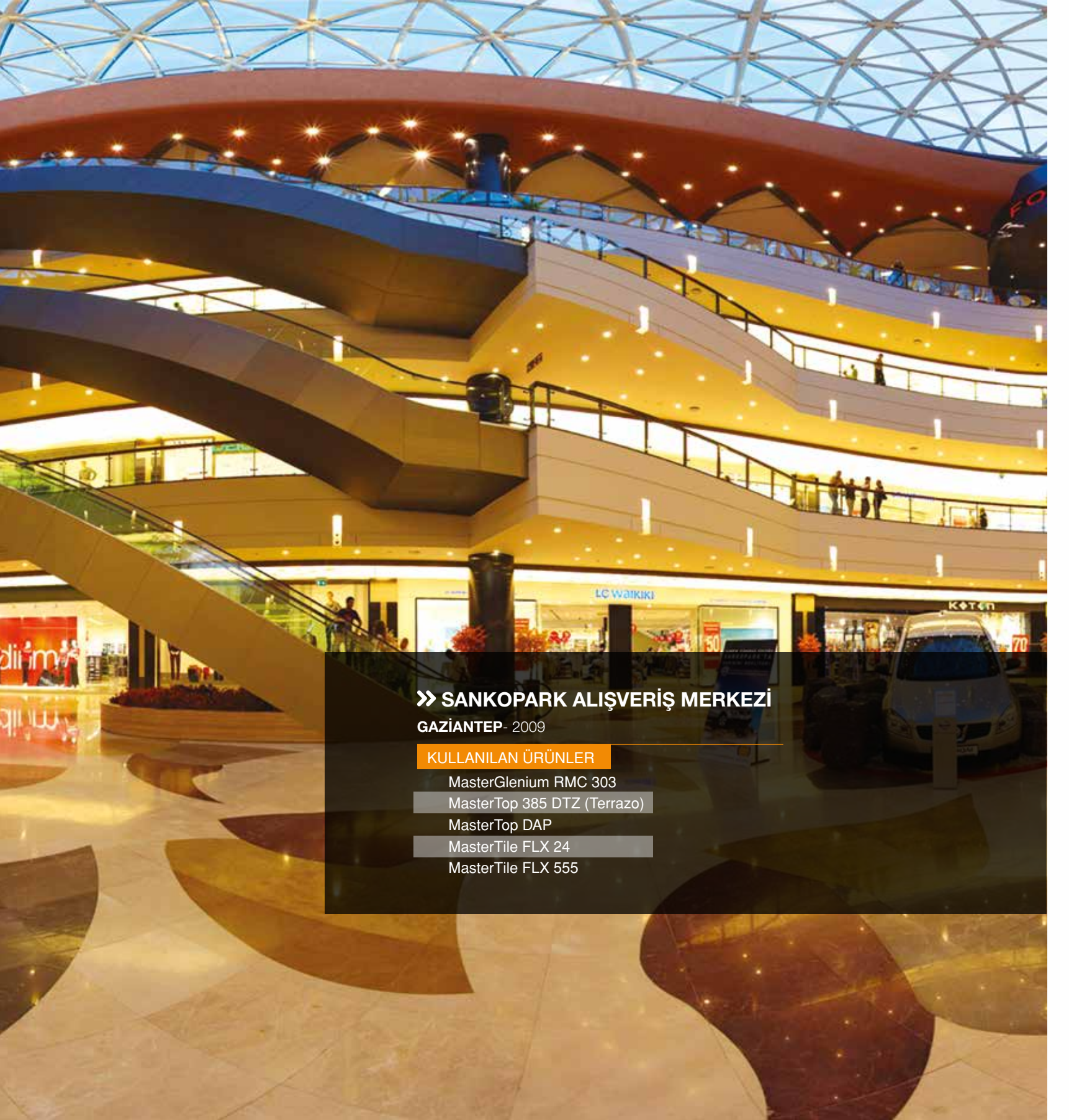
MasterTile WP 667

MasterEmaco N 600

MasterSeal 620

MasterEmaco N 605





## » SANKOPARK ALIŞVERİŞ MERKEZİ

GAZİANTEP- 2009

### KULLANILAN ÜRÜNLER

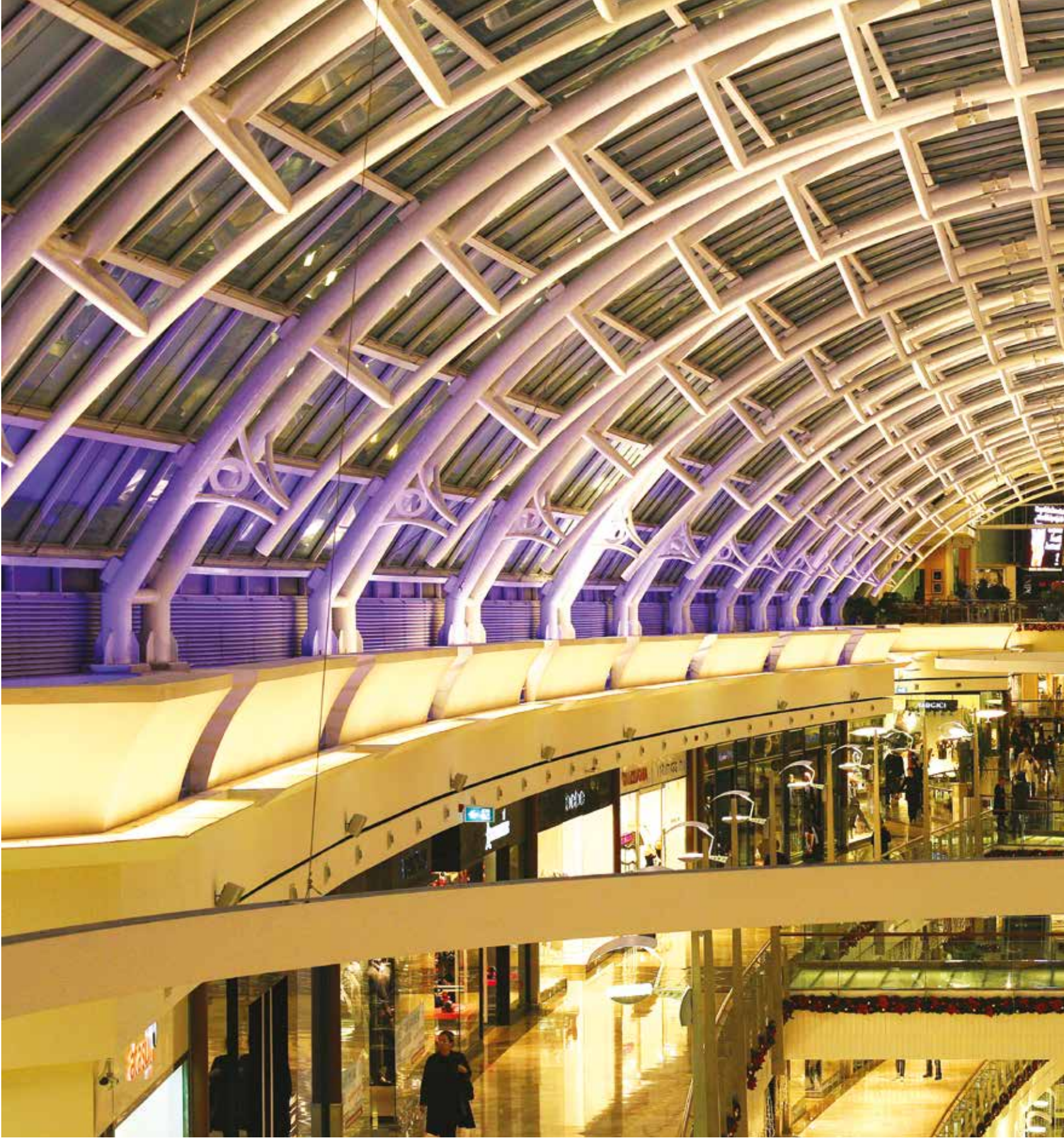
MasterGlenium RMC 303

MasterTop 385 DTZ (Terrazo)

MasterTop DAP

MasterTile FLX 24

MasterTile FLX 555







## » İSTİNYE PARK

İSTANBUL - 2011

### KULLANILAN ÜRÜNLER

MasterEmaco S 488

MasterTile FLX 555

MasterTile FLX 24

MasterSeal NP 474

MasterEmaco N 356

MasterSeal 591



# TİCARİ YAPILAR



○ KONUT ve  
REZİDANSLAR

Varyap Meridyen  
Quasar İstanbul  
Nidakule Ataşehir  
Nurul Life  
Spine Tower  
Ege Perla  
Folkart Tower  
Folkart Blu Çeşme  
Folkart Life Bornova

Ağaoğlu Maslak 1453  
Söğütözü Residences  
Kalekent  
Sinpaş Aydos  
Sinpaş Kelebekia  
Ümraniye Antasya  
Miray Mistral Tower  
Nef 12  
Nef 22  
Ofispark Rönesans





## » VARYAP MERİDYEN

İSTANBUL - 2012

### KULLANILAN ÜRÜNLER

MasterGlenium C 303  
MasterTile P 300  
MasterCast 125  
MasterBrace ADH 1406  
MasterEmaco S 488  
MasterTile 700  
MasterTile FLX 555  
MasterTile FLX 24  
MasterTile P 302  
MasterSeal NP 474  
MasterSeal 910  
MasterFlow 920 AN  
MasterKure 101  
MasterSeal 694  
MasterTop 100  
MasterTile SL 535  
MasterTile 14  
MasterTile 15  
MasterSeal 589  
MasterTile WP 666  
MasterTile WP 667  
MasterEmaco N 600  
MasterEmaco N 601  
Multitherm 400



## » QUASAR İSTANBUL

İSTANBUL - Devam Ediyor

### KULLANILAN ÜRÜNLER

MasterTile P 300  
MasterTile P 302  
MasterTile FLX 24  
MasterTop 430  
MasterKure 215



## » NİDAKULE ATAŞEHİR

İSTANBUL - 2016

### KULLANILAN ÜRÜNLER

MasterEmaco S 488  
MasterTile FLX 24  
MasterFinish 235J  
MasterSeal 910  
MasterRoc SA 580  
MasterTile 14  
MasterTile 15  
MasterTile 700  
MasterTile FLX 22  
MasterTile FLX 24  
MasterTile FLX 555  
MasterTile NTS 570  
MasterRoc SA 580



## » NUROL LIFE

İSTANBUL - 2017

### KULLANILAN ÜRÜNLER

MasterSeal M 640  
MasterEmaco N 600  
MasterEmaco S 488  
MasterFlow 4800  
MasterKure 220 WB  
MasterTile FLX 555



» **SPINE TOWER**

İSTANBUL - 2012

**KULLANILAN ÜRÜNLER**

MasterGlenium SKY 506 M



» **EGE PERLA**

İZMİR - 2017

**KULLANILAN ÜRÜNLER**

MasterGlenium SKY 506M

MasterSeal M 800

MasterSeal Roof 2111

MasterTop 1273 S

MasterTop 1273R

MasterSeal 640

MasterTile FLX 24

MasterSeal 589

MasterProtect 180

MasterEmaco S488

MasterFlow 928

MasterEmaco N 600

MasterEmaco N 601

Ucrete MF



» **FOLKART TOWER**

İZMİR - 2014

**KULLANILAN ÜRÜNLER**

MasterKure 101

MasterSeal Roof 2111

MasterSeal 640

## » FOLKART BLU ÇEŞME

İZMİR - Devam ediyor

### KULLANILAN ÜRÜNLER

MasterSeal M 800

MasterSeal Roof 2111

MasterRheobuild 1000



## » FOLKART LIFE BORNOVA

İZMİR - 2017

### KULLANILAN ÜRÜNLER

MasterSeal M 800

MasterSeal Roof 2111





## »» AĞAOĞLU MASLAK 1453

İSTANBUL - 2013

### KULLANILAN ÜRÜNLER

MasterEmaco S 488  
MasterBrace ADH 1420  
MasterEmaco N 600  
MasterFinish 235J  
MasterFlow 920 AN  
MasterFlow 928  
MasterTile P 300  
MasterTile P 302  
MasterGlenium SKY 608  
MasterRheobuild 3200





## » SÖĞÜTÖZÜ RESIDENCES

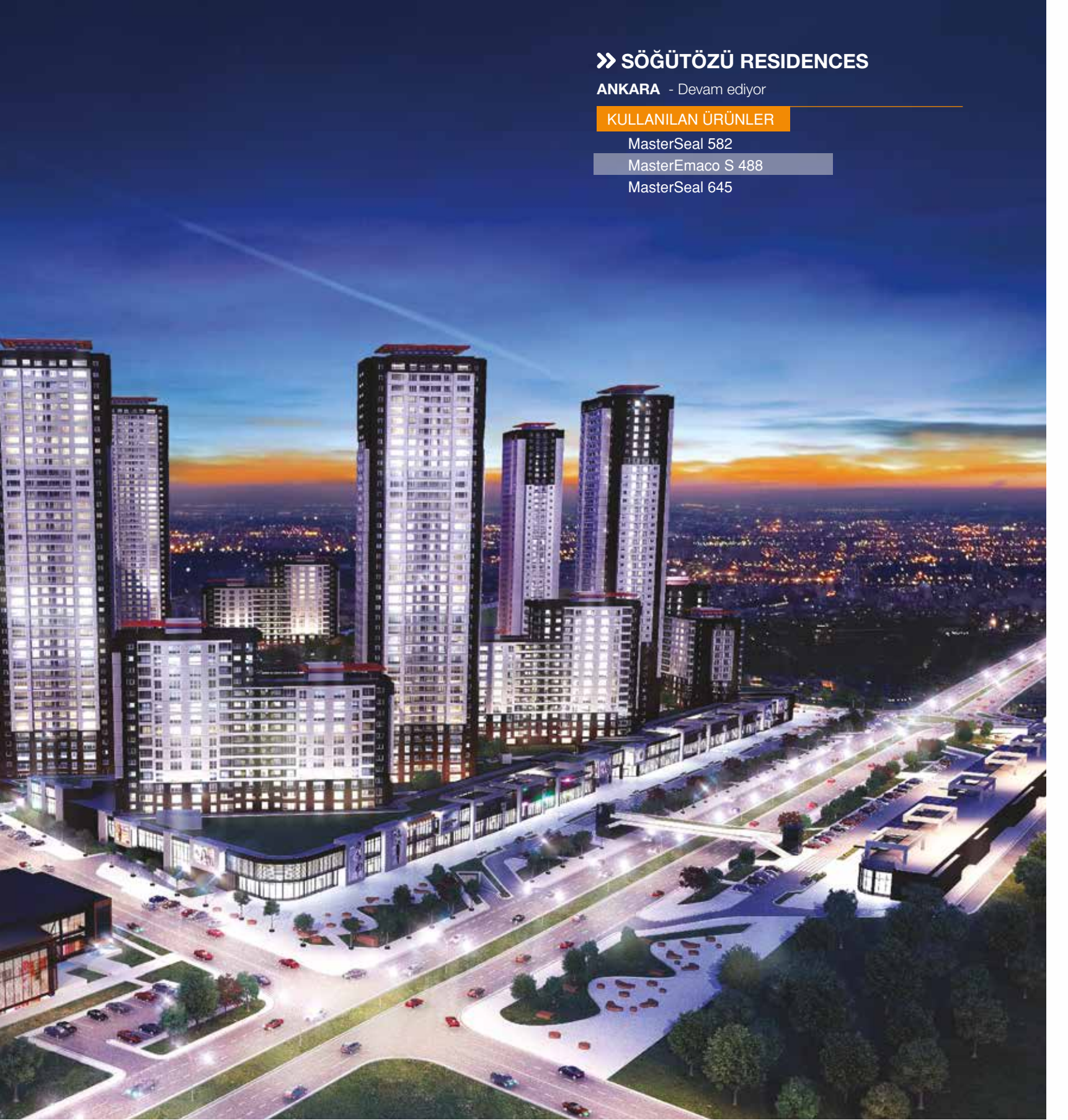
ANKARA - Devam ediyor

### KULLANILAN ÜRÜNLER

MasterSeal 582

MasterEmaco S 488

MasterSeal 645



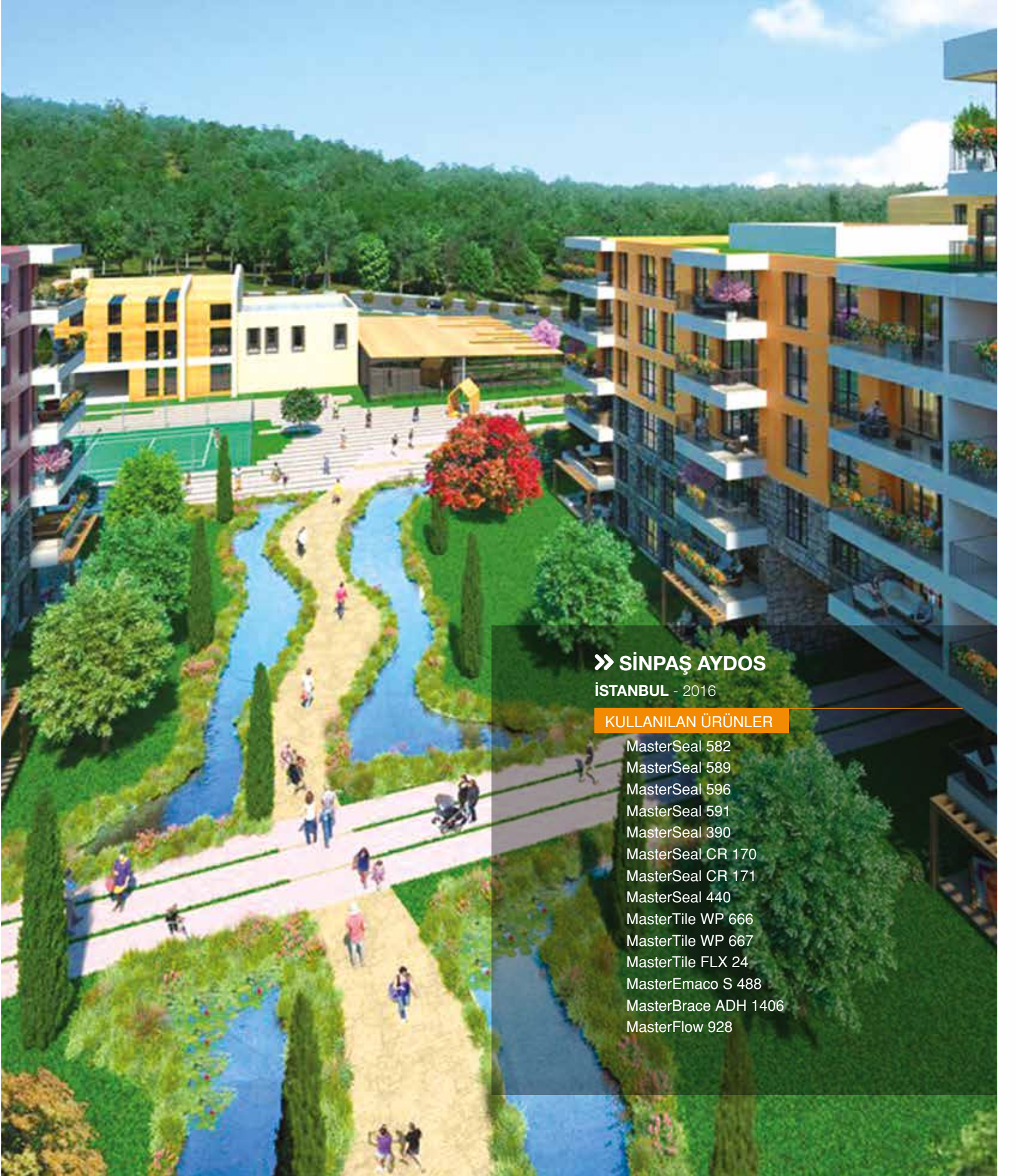


## » KALEKENT

İSTANBUL - 2014

### KULLANILAN ÜRÜNLER

MasterCast 125	MasterSeal 596	MasterTile FLX 24
MasterEmaco N 600	MasterSeal 600	MasterTile FLX 555
MasterEmaco S 488	MasterSeal 640	MasterTile WP 630
MasterSeal 930	MasterSeal 694	MasterTile WP 666
MasterFlow 920 AN	MasterSeal 910	MasterTile WP 667
MasterFlow 928	MasterSeal CR 170	MasterTop P 691
MasterSeal 390	MasterSeal CR 171	Multitherm 100
MasterSeal 494	MasterSeal M 800	Multitherm 140
MasterSeal 582	MasterSeal P 117	Multitherm 400
MasterSeal 591	MasterTile 15	Multitherm 702



## » SİNPAŞ AYDOS

İSTANBUL - 2016

### KULLANILAN ÜRÜNLER

- MasterSeal 582
- MasterSeal 589
- MasterSeal 596
- MasterSeal 591
- MasterSeal 390
- MasterSeal CR 170
- MasterSeal CR 171
- MasterSeal 440
- MasterTile WP 666
- MasterTile WP 667
- MasterTile FLX 24
- MasterEmaco S 488
- MasterBrace ADH 1406
- MasterFlow 928



## » SİNPAŞ KELEBEKİA

İSTANBUL - 2010

### KULLANILAN ÜRÜNLER

MasterTile P 300  
MasterCast 125  
MasterBrace ADH 1406  
MasterFlow 928  
MasterEmaco S 488  
MasterTile FLX 555  
MasterTile FLX 24  
MasterTile P 302  
MasterSeal 910  
MasterSeal CR 170/171  
MasterFlow 920  
MasterKure 101  
MasterFlow SI 535  
MasterTile 15  
MasterSeal 582  
MasterFlow WP 666  
MasterFlow WP 667  
MasterEmaco N 600  
Multitherm 400  
Multitherm 100



## » ÜMRANİYE ANTASYA

İSTANBUL - 2015

### KULLANILAN ÜRÜNLER

MasterTop 1270 S Sistem

## » MİRAY MİSTRAL TOWERS

İZMİR - 2017

### KULLANILAN ÜRÜNLER

MasterSeal M 811

MasterSeal Roof 2111

MasterSeal CR 170/171

MasterEmaco S 488

MasterTop P 677

MasterSeal 589

MasterTop P 617

MasterTop TC 485 W

MasterSeal 640





**» NEF 12**

İSTANBUL - 2015

**KULLANILAN ÜRÜNLER**

MasterSeal M811

MasterTile FLX 24

MasterSeal 694

MasterSeal M811

MasterTop P 677

MasterSeal P 691

MasterEmaco S 488

MasterFlow 928



**NEF 22**

İSTANBUL - 2016

**KULLANILAN ÜRÜNLER**

MasterSeal M800

MasterEmaco N 600

MasterEmaco S 488

MasterFinish 235 J

MasterFlow 928

MasterKure 101

MasterSeal 589

MasterSeal 591

MasterSeal 645

MasterSeal 694

Multitherm 100

## » OFİSPARK RÖNESANS

İSTANBUL - 2015

### KULLANILAN ÜRÜNLER

MasterBrace ADH 1420	MasterSeal 596
MasterEmaco S 488	MasterSeal CR 125
MasterEmaco N 600	MasterSeal CR 171
MasterSeal CR 170	MasterSeal P 117
MasterFlow 920 AN	MasterTile WP 630
MasterFlow 928	MasterTop P 677
MasterPozzoloth 42 CF	Multitherm 400





# TİCARİ YAPILAR



○ **OTELLER**  
Mardan Palace Hotel  
Hilton Müze Otel  
Barut Cennet & Acantus  
Güral Premier Otel  
Sueno Hotels Deluxe  
Belek  
Sheraton Otel Adana



Antalya'nın Kundu sahilinde yer alan Mardan Palace Hotel, 23 Mayıs 2009 tarihinde hizmete açılmıştır. BASF'nin Master Builders Solutions markasının geniş yelpazeli ürün portföyünden çok sayıda ürün ile projeye destek verilmiştir.

## » MARDAN PALACE HOTEL

ANTALYA - 2009

### KULLANILAN ÜRÜNLER

MasterCast 125  
MasterEmaco N 600  
MasterEmaco N 601  
MasterEmaco N 356 RS  
MasterFlow 928  
MasterEmaco S 488  
MasterEmaco S 488 PG  
MasterBrace ADH 1406  
MasterProtect 180  
MasterSeal 582  
MasterSeal 390  
MasterSeal M 640  
MasterTop P 677  
MasterSeal 910  
MasterTile WP 666  
MasterTile WP 667  
MasterSeal 525  
MasterTile 15  
MasterTile FLX 24  
MasterTile P 300  
MasterTile P 303  
MasterTile P 302  
MasterTile 700  
MasterTile FLX 555  
MasterSeal CR 170/171  
MasterSeal P 117  
MasterTop SL 535  
MasterSeal 440





## » HILTON MÜZE OTEL

ANTAKYA - 2015

### KULLANILAN ÜRÜNLER

MasterEmaco S 488  
MasterEmaco N 900  
MasterBrace ADH 1406  
MasterSeal NP 474  
MasterFlow 928  
MasterSeal M 640  
MasterSeal 582  
MasterTile NTS 570



## » BARUT CENNET & ACANTUS

ANTALYA - 2016

### KULLANILAN ÜRÜNLER

MasterCast 125	MasterBrace ADH 1406	MasterTile WP 666	MasterTile 700
MasterEmaco N 600	MasterProtect 180	MasterTile WP 667	MasterTile FLX 555
MasterEmaco N 601	MasterSeal 582	MasterSeal 525	MasterSeal CR 170/171
MasterEmaco N 356 RS	MasterSeal 390	MasterTile 15	MasterSeal P 117
MasterFlow 928	MasterSeal M640	MasterTile FLX 24	MasterTop SL 535
MasterEmaco S 488	MasterTop P 677	MasterTile P 300	MasterSeal 665
MasterEmaco S 488 PG	MasterSeal 910	MasterTile P 303	

## » GÜRAL PREMIER OTEL

ANTALYA - 2013

### KULLANILAN ÜRÜNLER

MasterFlow 928  
MasterEmaco S 488  
MasterBrace ADH 1406  
MasterTile WP 666  
MasterSeal 525  
MasterTile 15  
MasterTile FLX 24  
MasterTile P 300  
MasterTile P 303  
MasterTile 700  
MasterTile FLX 555  
MasterSeal CR 170/171  
MasterSeal P 117  
MasterTop P 677  
MasterSeal M 800  
MasterTop TC 458



» SUENO HOTELS DELUXE BELEK

ANTALYA - 2014

KULLANILAN ÜRÜNLER

MasterFlow 928  
MasterEmaco S 488  
MasterBrace ADH 1406  
MasterTop P 677  
MasterTile WP 666  
MasterSeal 525  
MasterTile 15  
MasterTile FLX 24  
MasterTile P 300  
MasterTile P 303  
MasterTile 700  
MasterTile FLX 555  
MasterSeal CR 170/171  
MasterSeal P 117  
MasterSeal P 107  
MasterTop P 677  
MasterSeal M 811



» SHERATON OTEL ADANA

ADANA - 2014

KULLANILAN ÜRÜNLER

MasterEmaco S 488  
MasterEmaco N 900  
MasterBrace ADH 1406  
MasterFlow 920 AN  
MasterFlow 928  
MasterSeal 525  
MasterSeal 582  
MasterTile WP 666  
MasterTile WP 667  
MasterRoc MP 355 1K





# TİCARİ YAPILAR





○ VERİ  
MERKEZLERİ

Star of Bosphorus  
Turkcell Veri Merkezi  
İş Bankası Veri Merkezi  
Garanti Teknoloji Merkezi



## » STAR OF BOSPHORUS

İSTANBUL - Devam Ediyor

### KULLANILAN ÜRÜNLER

MaserTile WP 666  
MasterKure 101  
MasterBrace ADH 1406  
MasterInject 1302  
MasterFlow 928  
MasterTop 1324  
MasterTop 1273  
MasterTop 485 W

Star of Bosphorus Veri Merkezi, sahip olduğu teknoloji, deneyimli ekibi ve uluslararası sertifikasyonlarıyla Türkiye'nin en gelişmiş veri merkezlerinden biridir. Uptime Institute Tier III tasarım ve tesis sertifikasına sahip veri merkezi, 16 MW toplam gücü ile yaklaşık 24.000 m<sup>2</sup> kapalı alanda konumlanmıştır.

BASF'nin Master Builders Solutions markasının geniş yelpazeli yüksek teknikli ürün portföyü ile projeye destek olunmaktadır.



## » TURKCELL VERİ MERKEZİ

İSTANBUL - 2015

### KULLANILAN ÜRÜNLER

MasterFlow 928





## » İŞ BANKASI VERİ MERKEZİ

İSTANBUL - 2017

### KULLANILAN ÜRÜNLER

MasterFlow 928

MasterSeal TC 257

MasterTop 1273

MasterProtect 180

MasterTop 485 W

MasterSeal 525



## » GARANTİ TEKNOLOJİ MERKEZİ

İSTANBUL - Devam ediyor

### KULLANILAN ÜRÜNLER

MasterProtect H303

MasterTile FLX 24

MasterSeal 930

MasterSeal M 800

MasterTop 1324

MasterTop 1273 S

MasterTile FLX 555

MasterTop 375 N

MasterSeal CR 171

MasterTop 1273

MasterTop 430

MasterSeal 702 FM

MasterTop 442 W

MasterSeal 640

MasterBrace ADH 1420



## » REFERANS PROJELER LİSTESİ

PROJE İSMİ	LOKASYON	YAPIM YILI	YAPI TÜRLERİ	SAYFA
ABDİ İBRAHİM İLAÇ FABRİKASI	İstanbul	2007	Kimya Endüstrisi	80
ADANA, ANKARA, BURSA ŞEHİR HASTANELERİ	Genel	Devam ediyor	Sağlık Tesisleri	97
ADİLE SULTAN KASRI	İstanbul	2009	Tarihi Eserler ve İbadethaneler	120
AGAOĞLU MASLAK 1453	İstanbul	2013	Konut ve Rezidanslar	144
AKASYA ALIŞVERİŞ MERKEZİ	İstanbul	2014	Alışveriş Merkezleri	131
AKIŞ ENERJİ RÜZGAR TÜRBİNLERİ	Antalya	2014	Rüzgar Türbinleri	64
ALTINTEL LİMAN VE TERMİNAL İŞLETMELERİ	Kocaeli	2011	Liman ve Havalimanları	35
ANTALYA AĞIZ VE DIŞ SAĞLIĞI MERKEZİ	Antalya	2014	Sağlık Tesisleri	96
ASAT HURMA ATIK SU ARITMA TESİSİ	Antalya	2013	Su Yapıları	49
ATAKÖY BİYOLOJİK ARITMA TESİSİ	İstanbul	2008	Su Yapıları	48
AVRASYA TÜNELİ	İstanbul	2016	Karayolları ve Demiryolları	24
AWASH-WELDİA DEMİRYOLU	Etiyopya	Devam ediyor	Karayolları ve Demiryolları	26
BANDIRMA DOĞAN ENERJİ ŞAH RÜZGAR ENERJİ SANTRALİ	Bandırma	2012	Rüzgar Türbinleri	64
BARUT CENNET & ACANTUS	Antalya	2016	Oteller	156
BERGAMA - ÇUKURALAN ALTIN MADENİ	İzmir	Devam ediyor	Madenler	45
BİLGİ ÜNİVERSİTESİ	İstanbul	2007	Eğitim Tesisleri	92
BİLKENT ŞEHİR HASTANESİ	Ankara	2016	Sağlık Tesisleri	99
BLACK SEA TRANSMISSION PROJECT - HVDC	Georgia	2010	Termik ve Doğalgaz Dönüşüm Santralleri	69
BOLU TÜNELİ	Bolu	2007	Karayolları ve Demiryolları	27
BURGER KING EKUR ET ENTEGRE TESİSİ	Amasya	2016	Yiyecek ve İçecek Endüstrisi	86
CUMHURBAŞKANLIĞI SARAYI	Ankara	2015	Özel Yapılar	16
ÇAYELİ BAKIR İŞLETMELERİ	Rize	Devam ediyor	Madenler	45
DERİNER BARAJI VE HİDROELEKTRİK SANTRALİ	Artvin	2015	Barajlar ve Hidro Elektrik Santralleri	53
DIAGEO MEY İÇKİ RAKI FABRİKASI	Manisa	2015	Yiyecek ve İçecek Endüstrisi	89
DİNAR RÜZGAR ENERJİ SANTRALİ	Afyon	2012	Rüzgar Türbinleri	65
DİYARBAKIR SURLARI	Diyarbakır	2007	Tarihi Eserler ve İbadethaneler	117
DİYARBAKIR ULU CAMİ	Diyarbakır	2012	Tarihi Eserler ve İbadethaneler	122
DÖNMEZ ÇİFTLİĞİ ŞARAPHANE	Kırklareli	2012	Yiyecek ve İçecek Endüstrisi	87
EGE PERLA	İzmir	2017	Konut ve Rezidanslar	142
ENERJEO	Manisa	Devam ediyor	Jeotermal Enerji	61
EREN ENERJİ	Zonguldak	Devam ediyor	Termik ve Doğalgaz Dönüşüm Santralleri	68
ETİ BAKIR	Samsun	Devam ediyor	Madenler	44
ETLİK ŞEHİR HASTANESİ	Ankara	Devam ediyor	Sağlık Tesisleri	99
EVYAP LİMANI TESİSLERİ	Kocaeli	2013	Liman ve Havalimanları	34
EXPO 2016	Antalya	2016	Stadyum ve Spor Kompleksleri	103
FAN NEHRİ KASKADI HİDROELEKTRİK SANTRALİ	Arnavutluk	2016	Barajlar ve Hidro Elektrik Santralleri	55
FLORYA AKVARYUM	İstanbul	2009	Alışveriş Merkezleri	131
FOLKART BLU ÇEŞME	İzmir	Devam ediyor	Konut ve Rezidanslar	143
FOLKART LIFE BORNOVA	İzmir	2017	Konut ve Rezidanslar	143
FOLKART TOWER	İzmir	2017	Konut ve Rezidanslar	142
GARANTİ TEKNOLOJİ MERKEZİ	İstanbul	Devam ediyor	Veri Merkezleri	163
GREENECO ENERJİ	Denizli	Devam ediyor	Jeotermal Enerji	61
GÜRAL PREMIER OTEL	Antalya	2013	Oteller	157
HAYAT KİMYA	Mersin	2015	Kimya Endüstrisi	80
HENKEL FABRİKASI	Gürcistan	2015	Kimya Endüstrisi	81
HİLTON MÜZE OTEL	Hatay	2015	Oteller	156

**» REFERANS PROJELER LİSTESİ**

PROJE İSMİ	LOKASYON	YAPIM YILI	YAPI TÜRLERİ	SAYFA
ISPARTA ŞEHİR HASTANESİ	Isparta	2016	Sağlık Tesisleri	96
İPKB KARTAL HASTANESİ	İstanbul	Devam ediyor	Sağlık Tesisleri	97
İPKB OKMEYDANI HASTANESİ	İstanbul	Devam ediyor	Sağlık Tesisleri	97
İSKENDERUN DEMİR ÇELİK	Hatay	2012	Demir Çelik Endüstrisi	76
İSTİNYE PARK	İstanbul	2011	Alışveriş Merkezleri	137
İŞ BANKASI VERİ MERKEZİ	İstanbul	2017	Veri Merkezleri	163
KADİR HAS ÜNİVERSİTESİ - REZAN HAS MÜZESİ	İstanbul	2004	Tarihi Eserler ve İbadethaneler	118
KALEKENT	İstanbul	2014	Konut ve Rezidanslar	146
KALEKÖY BARAJI VE HİDROELEKTRİK SANTRALİ	Bingöl	2017	Barajlar ve Hidro Elektrik Santralleri	54
KARAKUZ BARAJI VE HİDROELEKTRİK SANTRALİ	Adana	2015	Barajlar ve Hidro Elektrik Santralleri	54
KASİMİYE MEDRESESİ	Mardin	2008	Tarihi Eserler ve İbadethaneler	119
KENTPARK ALIŞVERİŞ MERKEZİ	Ankara	2010	Alışveriş Merkezleri	129
KHABAT TERMİK SANTRALİ	Irak	2016	Termik ve Doğalgaz Dönüşüm Santralleri	69
KONYA SPOR VE KONGRE MERKEZİ	Konya	2014	Stadyum ve Spor Kompleksleri	109
KONYA ŞEKER ÇUMRA SIVI ŞEKER FABRİKASI	Konya	2015	Yiyecek ve İçecek Endüstrisi	87
KONYA ŞEKER PANAGRO ET VE SÜT ENTEGRE TESİSİ	Konya	2012	Yiyecek ve İçecek Endüstrisi	87
KULELİ ASKERİ LİSESİ RESTORASYONU	İstanbul	2011	Tarihi Eserler ve İbadethaneler	113
L'OREAL ŞAMPUAN ÜRETİM TESİSİ	İstanbul	2016	Kimya Endüstrisi	82
LÖSANTE ÇOCUK VE YETİŞKİN HASTANESİ	Ankara	2015	Sağlık Tesisleri	98
MALABADİ KÖPRÜSÜ	Batman	2012	Tarihi Eserler ve İbadethaneler	123
MALL OF İSTANBUL	İstanbul	2011	Alışveriş Merkezleri	126
MARDAN PALACE HOTEL	Antalya	2009	Oteller	154
MARMARA FORUM ALIŞVERİŞ MERKEZİ	İstanbul	2009	Alışveriş Merkezleri	130
MARMARAPARK ALIŞVERİŞ MERKEZİ	İstanbul	2011	Alışveriş Merkezleri	130
MARMARAY	İstanbul	2013	Metrolar	38
MAVİ TÜNEL SULAMA	Konya	2012	Barajlar ve Hidro Elektrik Santralleri	56
MEDCEM AKDERE ÇİMENTO FABRİKASI	Mersin	2015	Çimento Endüstrisi	73
MELEN SUYU BOĞAZ GEÇİŞİ	İstanbul	2011	Su Yapıları	49
MERSİN ATAŞ LİMAN	Mersin	2006	Liman ve Havalimanları	35
METRO PROJELERİ	İstanbul	Devam ediyor	Metrolar	40
MİRAY MİSTRAL TOWER	İzmir	2017	Konut ve Rezidanslar	149
NAMET	Kocaeli	2009	Yiyecek ve İçecek Endüstrisi	89
NEF 12	İstanbul	2015	Konut ve Rezidanslar	150
NEF 22	İstanbul	2016	Konut ve Rezidanslar	150
NESTLE	Bursa	2016	Yiyecek ve İçecek Endüstrisi	89
NİDAKULE ATAŞEHİR	İstanbul	2016	Konut ve Rezidanslar	141
NUROL LIFE	İstanbul	2017	Konut ve Rezidanslar	141
OFİSPARK RÖNESANS	İstanbul	2015	Konut ve Rezidanslar	151
ON GÖZLÜ KÖPRÜ	Diyarbakır	2008	Tarihi Eserler ve İbadethaneler	116
ORDU GİRESUN HAVALİMANI	Ordu	2015	Liman ve Havalimanları	33
OSMAN GAZİ KÖPRÜSÜ	İzmit	2016	Karayolları ve Demiryolları	29
ÖZYEGİN ÜNİVERSİTESİ	İstanbul	2010	Eğitim Tesisleri	93
QUASAR İSTANBUL	İstanbul	Devam ediyor	Konut ve Rezidanslar	140
ROKETSAN	Ankara	2015	Özel Yapılar	18
SABANCI KENT MÜZESİ	Mardin	2007	Tarihi Eserler ve İbadethaneler	115
SANKOPARK ALIŞVERİŞ MERKEZİ	Gaziantep	2009	Alışveriş Merkezleri	135

## » REFERANS PROJELER LİSTESİ

PROJE İSMİ	LOKASYON	YAPIM YILI	YAPI TÜRLERİ	SAYFA
SARITAŞ ÇELİK	Kocaeli	2012	Demir Çelik Endüstrisi	77
SHERATON OTEL ADANA	Adana	2012	Oteller	158
SİNPAŞ AYDOS COUNTRY	İstanbul	2016	Konut ve Rezidanslar	147
SİNPAŞ KELEBEKİA	İstanbul	2010	Konut ve Rezidanslar	148
SİVAS ECETUR KANGAL RÜZGAR ENERJİ SANTRALİ	Sivas	2014	Rüzgar Türbinleri	64
SORGUN DEVLET HASTANESİ	Yozgat	2015	Sağlık Tesisleri	99
SÖĞÜTÖZÜ RESIDENCES	Ankara	Devam ediyor	Konut ve Rezidanslar	145
SPINE TOWER	İstanbul	2012	Konut ve Rezidanslar	141
STAR OF BOSPHORUS	İstanbul	Devam ediyor	Veri Merkezleri	162
STAR RAFİNERİ	İzmir	Devam ediyor	Termik ve Doğalgaz Dönüşüm Santralleri	68
SUENO HOTELS DELUXE BELEK	Antalya	2014	Oteller	158
SURUÇ TÜNELİ	Şanlıurfa	2013	Karayolları ve Demiryolları	26
SÜLEYMANİYE CAMİİ	İstanbul	2008	Tarihi Eserler ve İbadethaneler	121
TAİ AKADEMİ	Ankara	2016	Özel Yapılar	18
TARSU AVM	Mersin	2012	Alışveriş Merkezleri	129
THY ATATÜRK HAVALİMANI KARGO TERMİNALİ	İstanbul	2014	Liman ve Havalimanları	33
THY DO&CO	İstanbul	2016	Yiyecek ve İçecek Endüstrisi	86
THY TEKNİK	İstanbul	2010	Liman ve Havalimanları	32
TOKAT AKINCI HİDROELEKTRİK SANTRALİ	Tokat	Devam ediyor	Barajlar ve Hidro Elektrik Santralleri	55
TURKCELL VERİ MERKEZİ	İstanbul	2015	Veri Merkezleri	162
TÜPRAŞ DERİNCE TESİSLERİ	İzmit	2012	Kimya Endüstrisi	83
TÜRK TELEKOM ARENA-GALATASARAY STADI	İstanbul	2008	Stadyum ve Spor Kompleksleri	105
UNILEVER BESAN (KNORR VE LIPTON)	İstanbul	Devam ediyor	Yiyecek ve İçecek Endüstrisi	88
UNILEVER UNIPRO (ALGİDA)	Çorlu	2014	Yiyecek ve İçecek Endüstrisi	88
UNILEVER VEKTÖR	Konya	2015	Kimya Endüstrisi	81
ÜMRANİYE ANTASYA	İstanbul	2015	Konut ve Rezidanslar	148
VARYAP MERİDYEN	İstanbul	2012	Konut ve Rezidanslar	140
VIALAND ALIŞVERİŞ MERKEZİ	İstanbul	2012	Alışveriş Merkezleri	132
VODAFONE ARENA BEŞİKTAŞ	İstanbul	2014	Stadyum ve Spor Kompleksleri	107
YAVUZ SULTAN SELİM KÖPRÜSÜ	İstanbul	2016	Karayolları ve Demiryolları	23
ZORLU CENTER	İstanbul	2009	Alışveriş Merkezleri	133



